



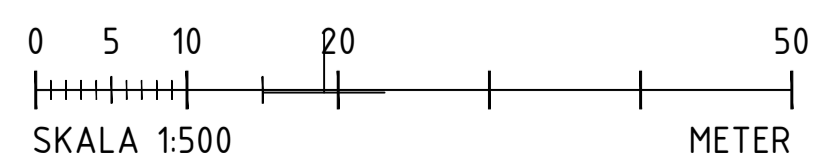
FÖRKLARINGAR
 PLUSHÖJDER ANGES I METER. ÖVRIGA
 MÅTT I MILLIMETER OM JE ANNAT ANGES.

FÖRESKRIFTER
 HANDLING ENL BBR 29
 HÖJDSYSTEM RH00

Inom fastigheterna gäller:
 Dp 1128
 BKJ₁ II 6,5
 v₁ e₁ p₁

VÄSTERÅS
 2:50
 Spl 736

SKYDD



B			
A			
0		23/07/19	
BET	ÄNDRINGEN AVSER	DATUM	SIGN

BYGGLOVSHANDLING
 TVÄTTMASKINEN 2-5
 NYBYGGNAD BOSTÄDER
 Kumlegårdsgatan 17A-F, 15A-F, 13A-F, 11A-F, VÄSTERÅS

STC HUS
 Radiatorvägen 15, 702 27 Örebro
 www.stc-hus.se

UPPGIFTSNR 23002	BYGGNADSRÅD M.S.	HANDELSÄGARE M.S.
DATUM 2023-07-19	ANSVARS M.S.	

SITUATIONSPLAN		
SKALA A3 1:500 A1 1:250	RITN. NUMMER A-01-1-001	BET 0



- FÖRESKRIFTER**
 HANDLING ENL BBR 29
 HÖJDSYSTEM RH00
- FÖRKLARINGAR**
 PLUSHÖJDER ANGES I METER. ÖVRIGA
 MÅTT I MILLIMETER OM JE ANNAT ANGES.
- STAKET
 - BYGGNADER
 - GRÄS
 - GRÄS
 - GRUS
 - ASFALT

X=6608440

X=6608400

X=6608360

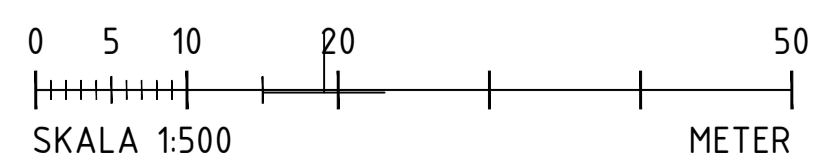
VÄSTERÅS
 2:50
 Spl 736

Y=147600

Y=147640

Y=147680

Y=147720



Inom fastigheterna gäller:
 Dp 1128
 BKJ₁ II 6,5
 v₁ e₁ p₁

B			
A			
O		23/07/19	
BET	ÄNDRINGEN AVSER	DATUM	SIGN

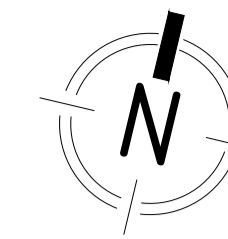
BYGGLOVSHANDLING
 TVÄTTMASKINEN 2-5
 NYBYGGNAD BOSTÄDER
 Kumlegårdsgatan 17A-F, 15A-F, 13A-F, 11A-F, VÄSTERÅS

STC HUS
 Radiatorvägen 15, 702 27 Örebro
 www.stc-hus.se

UPPGIFTSNR 23002	RITAD/KONSTR. AV M.S.	HANDELSGÄRE M.S.
DATUM 2023-07-19	ANSVARS M.S.	

MARKPLANERING

SKALA A3 1:500 A1 1:250	RITN. NUMMER A-01-1-002	BET 0
-------------------------------	----------------------------	----------



HÄNVISNINGAR

FÖR FM/SH/FG SE SITUATIONSPLAN:
A-01-1-001
FÖR PLANER SE RITNINGAR:
A-40-1-110 ; -120 ; -130
FÖR SEKTION SE RITNINGAR:
A-01-2-101
FÖR KULÖRER SE FADSADRITNINGAR:
A-40-3-100

FÖRESKRIFTER

HANDLING ENL BBR 29
HÖJDSYSTEM RH00

FÖRKLARINGAR

PLUSHÖJDER ANGES I METER. ÖVRIGA
MÅTT I MILLIMETER OM JE ANNAT ANGES.

FG = FÄRDIGT GOLV
SH = SOCKELHÖJD
FM = FÄRDIG MARK
FH = FASADHÖJD
NH = NOCKHÖJD

PF = PUTSFASAD
LF = LIGGANDE TRÄFASAD
SF = STÅENDE TRÄFASAD
TP = TAKPAPP
TPL = TAKPLÅT
TPN = TAKPANNOR
ST = STUPRÖR
HR = HÄNGRÄNNA
SRS = SNÖRASSKYDD
TF = TAKFÖNSTER
GS = GLIDSKYDD FÖR STEGE
NR = NOCKRÄCKE MED
FÄSTMÖJLIGHETER
SR = SÄKERHETSÄRÄCKE (MOT
GENOMTRAMP)
TS = TAKSTEGE
US = UTRYMNINGSSTEGE

--- BRANDCELLSGRÄNS EI 60
■ VÄGG
--- VALBAR VÄGG

BYA 199.7m²
BOA (Bottenplan) 172.3m²
BOA (Övreplan) 172.3m²
BOA TOTALT 344.5m²

B			
A			
0		23/07/19	
BET	ÄNDRINGEN AVSER	DATUM	SIGN

BYGGLOVSHANDLING

TVÄTTMASKINEN 2 ; 3 ; 4 ; 5

NYBYGGNAD BOSTÄDER

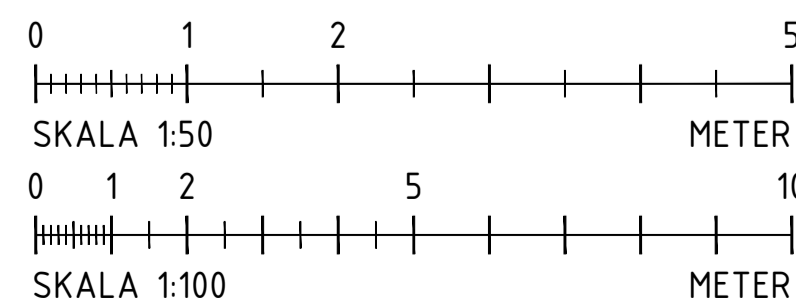
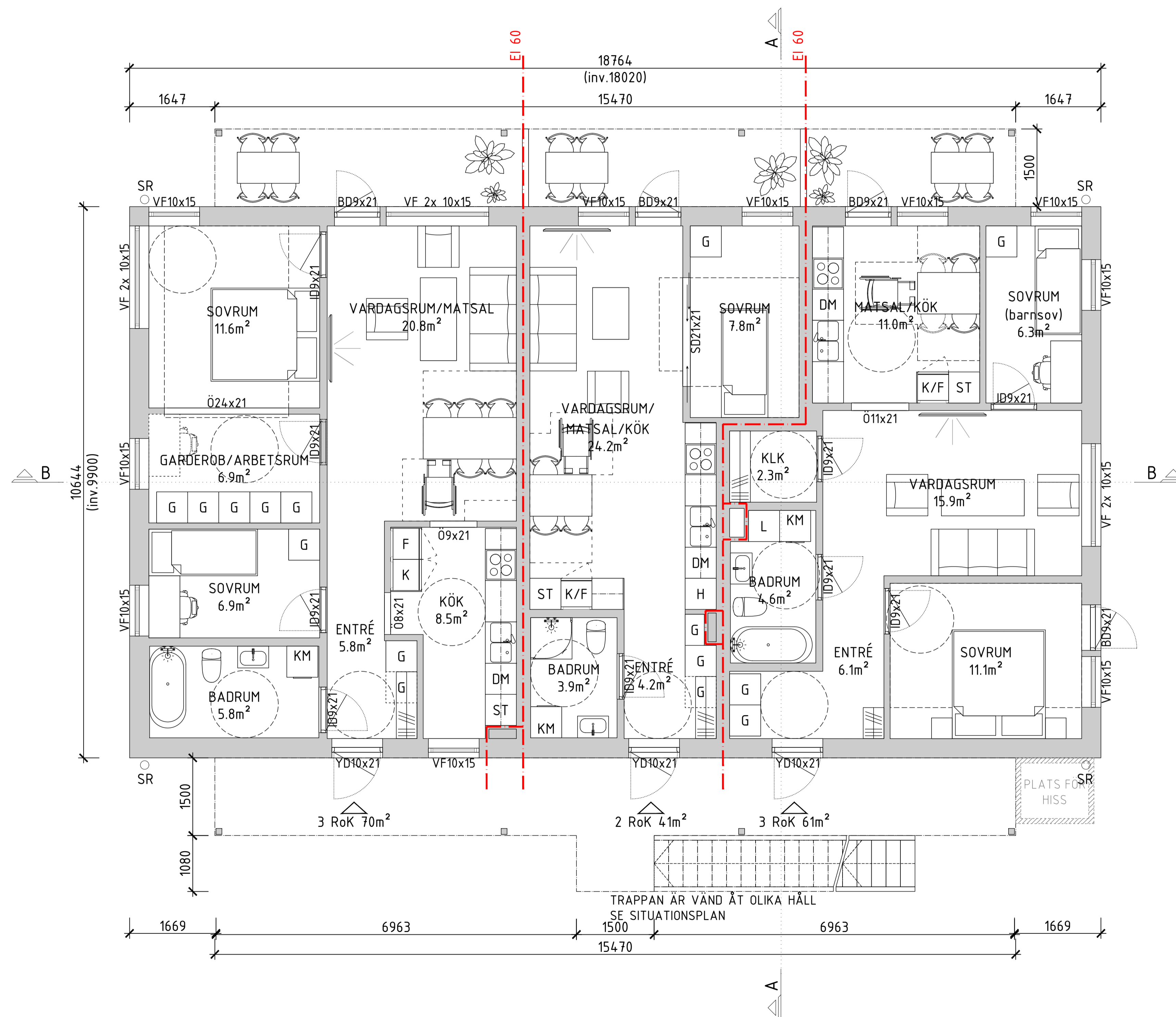
Kumlegårdsgatan 17A-F, 15A-F, 13A-F, 11A-F, VÄSTERÅS

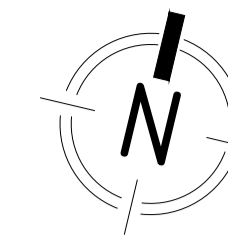
STC HUS
Radiatorvägen 15, 702 27 Örebro
www.stc-hus.se

UPPGIFTSNR 23002	RITAD/KONSTR. AV M.S.	HANDELSÄGGARE M.S.
DATUM 2023-07-19	ANSVÄRIG M.S.	

PLAN 1 - BOTTENPLAN

SKALA A3 1:100 A1 1:50	RITN. NUPP A-40-1-110	BET 0
------------------------------	--------------------------	----------





HÄNVISNINGAR

FÖR FM/SH/FG SE SITUATIONSPLAN:
 A-01-1-001
 FÖR PLANER SE RITNINGAR:
 A-40-1-110 ; -120 ; -130
 FÖR SEKTION SE RITNINGAR:
 A-40-2-101
 FÖR KULÖRER SE FADSADRITNINGAR:
 A-40-3-100

FÖRESKRIFTER

HANDLING ENL BBR 29
 HÖJDSYSTEM RH00

FÖRKLARINGAR

PLUSHÖJDER ANGES I METER. ÖVRIGA
 MÅTT I MILLIMETER OM JE ANNAT ANGES.

FG = FÄRDIGT GOLV
 SH = SOCKELHÖJD
 FM = FÄRDIG MARK
 FH = FASADHÖJD
 NH = NOCKHÖJD

PF = PUTSFASAD
 LF = LIGGANDE TRÄFASAD
 SF = STÅENDE TRÄFASAD
 TP = TAKPAPP
 TPL = TAKPLÅT
 TPN = TAKPANNOR
 ST = STUPRÖR
 HR = HÄNGRÄNNA
 SRS = SNÖRASSKYDD
 TF = TAKFÖNSTER
 GS = GLIDSKYDD FÖR STEGE
 NR = NOCKRÄCKE MED
 FÄSTMÖJLIGHETER
 SR = SÄKERHETSÄCKE (MOT
 GENOMTRAMP)
 TS = TAKSTEGE
 US = UTRYMNINGSSTEGE

--- BRANDCELLSGRÄNS EI 60
 ■ VÄGG
 - - - VALBAR VÄGG

BYA 199.7m²
 BOA (Bottenplan) 172.3m²
 BOA (Övreplan) 172.3m²
 BOA TOTALT 344.5m²

B			
A			
0		23/07/19	
BET	ÄNDRINGEN AVSER	DATUM	SIGN

BYGGLOVSHANDLING

TVÄTTMASKINEN 2 ; 3 ; 4 ; 5

NYBYGGNAD BOSTÄDER

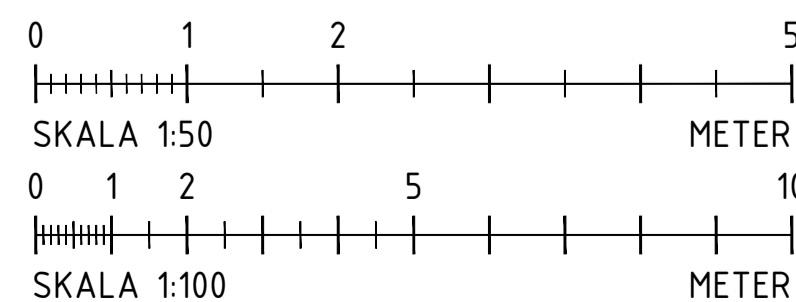
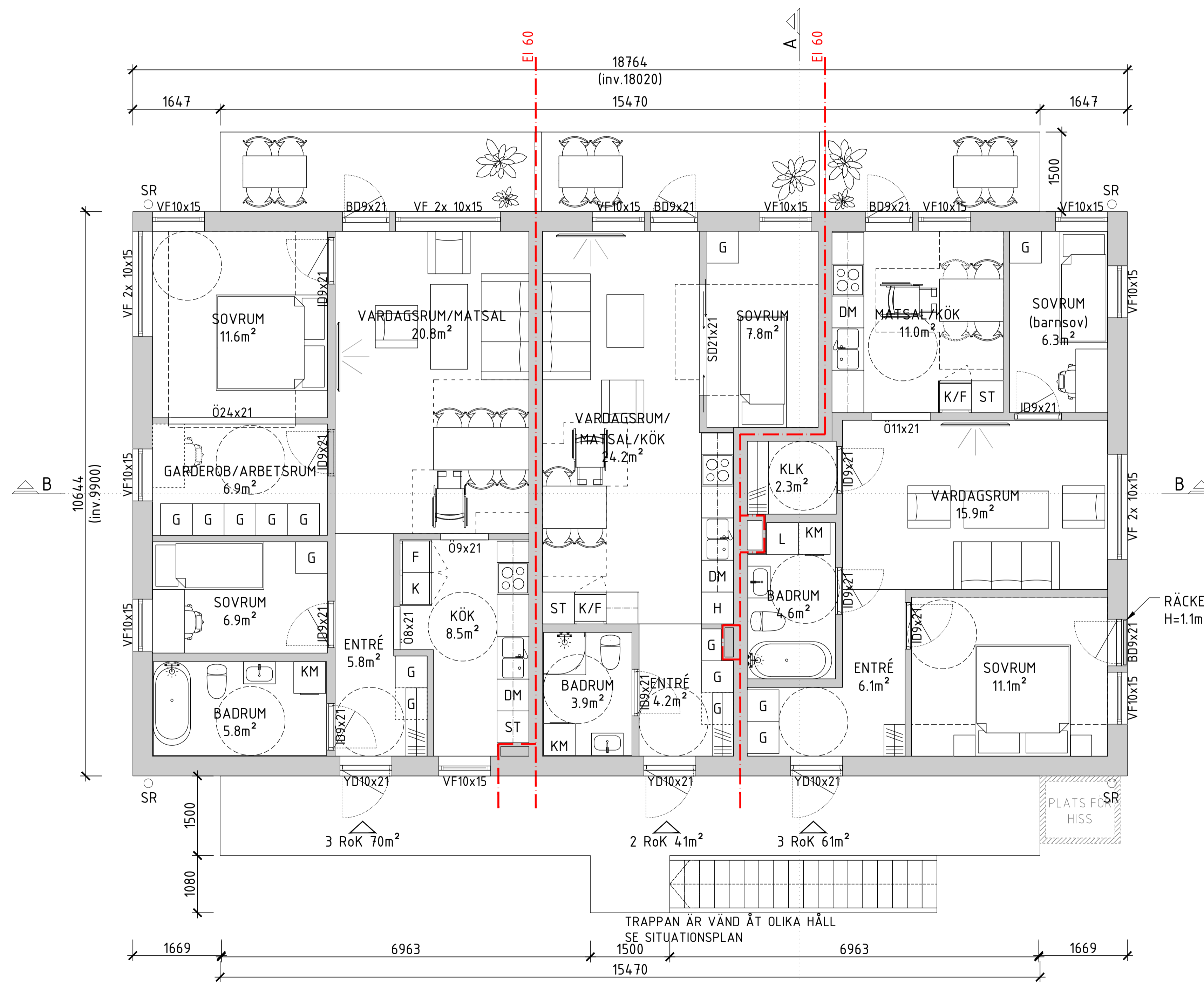
Kumlegårdsgatan 17A-F, 15A-F, 13A-F, 11A-F, VÄSTERÅS

STC HUS
 Radiatorvägen 15, 702 27 Örebro
 www.stc-hus.se

UPPGIFTSNR 23002	RITAD/KONSTR. AV M.S.	HANDELSÄGGARE M.S.
DATUM 2023-07-19	ANSVARS M.S.	

PLAN 2 - ÖVREPLAN

SKALA A3 1:100 A1 1:50	RITN. NUPP A-40-1-120	BET 0
------------------------------	--------------------------	----------



HÄNVISNINGAR

FÖR FM/SH/FG SE SITUATIONSPLAN:
A-01-1-001
FÖR PLANER SE RITNINGAR:
A-40-1-110 ; -120 ; -130
FÖR SEKTION SE RITNINGAR:
A-40-2-101
FÖR KULÖRER SE FADSADRITNINGAR:
A-40-3-100

FÖRESKRIFTER

HANDLING ENL BBR 29
HÖJDSYSTEM RH00

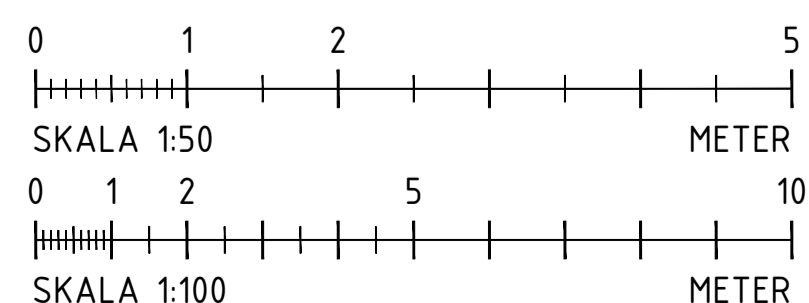
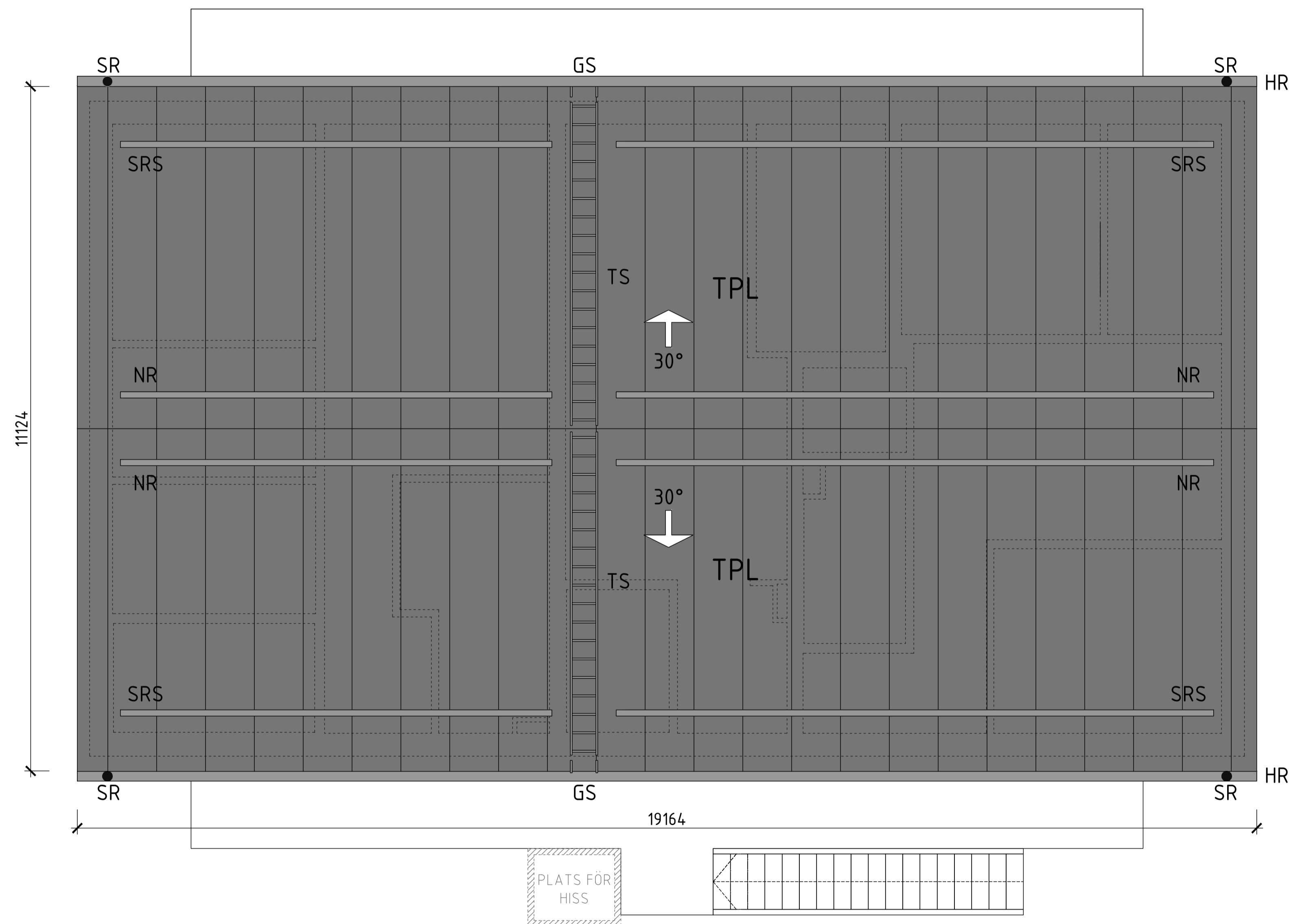
FÖRKLARINGAR

PLUSHÖJDER ANGES I METER. ÖVRIGA
MÅTT I MILLIMETER OM JE ANNAT ANGES.

FG = FÄRDIGT GOLV
SH = SOCKELHÖJD
FM = FÄRDIG MARK
FH = FASADHÖJD
NH = NOCKHÖJD

PF = PUTSFASAD
LF = LIGGANDE TRÄFASAD
SF = STÅENDE TRÄFASAD
TP = TAKPAPP
TPL = TAKPLÅT
TPN = TAKPANNOR
ST = STUPRÖR
HR = HÄNGRÄNNA
SRS = SNÖRASSKYDD
TF = TAKFÖNSTER
GS = GLIDSKYDD FÖR STEGE
NR = NOCKRÄCKE MED
FÄSTMÖJLIGHETER
SR = SÄKERHETS RÄCKE (MOT
GENOMTRAMP)
TS = TAKSTEGE
US = UTRYMNINGSSTEGE

--- BRANDCELLSGRÄNS EI 60
■ VÄGG
--- VALBAR VÄGG



B			
A			
0		23/07/19	
BET	ÄNDRINGEN AVSER	DATUM	SIGN

BYGGLOVSHANDLING

TVÄTTMASKINEN 2 ; 3 ; 4 ; 5

NYBYGGNAD BOSTÄDER

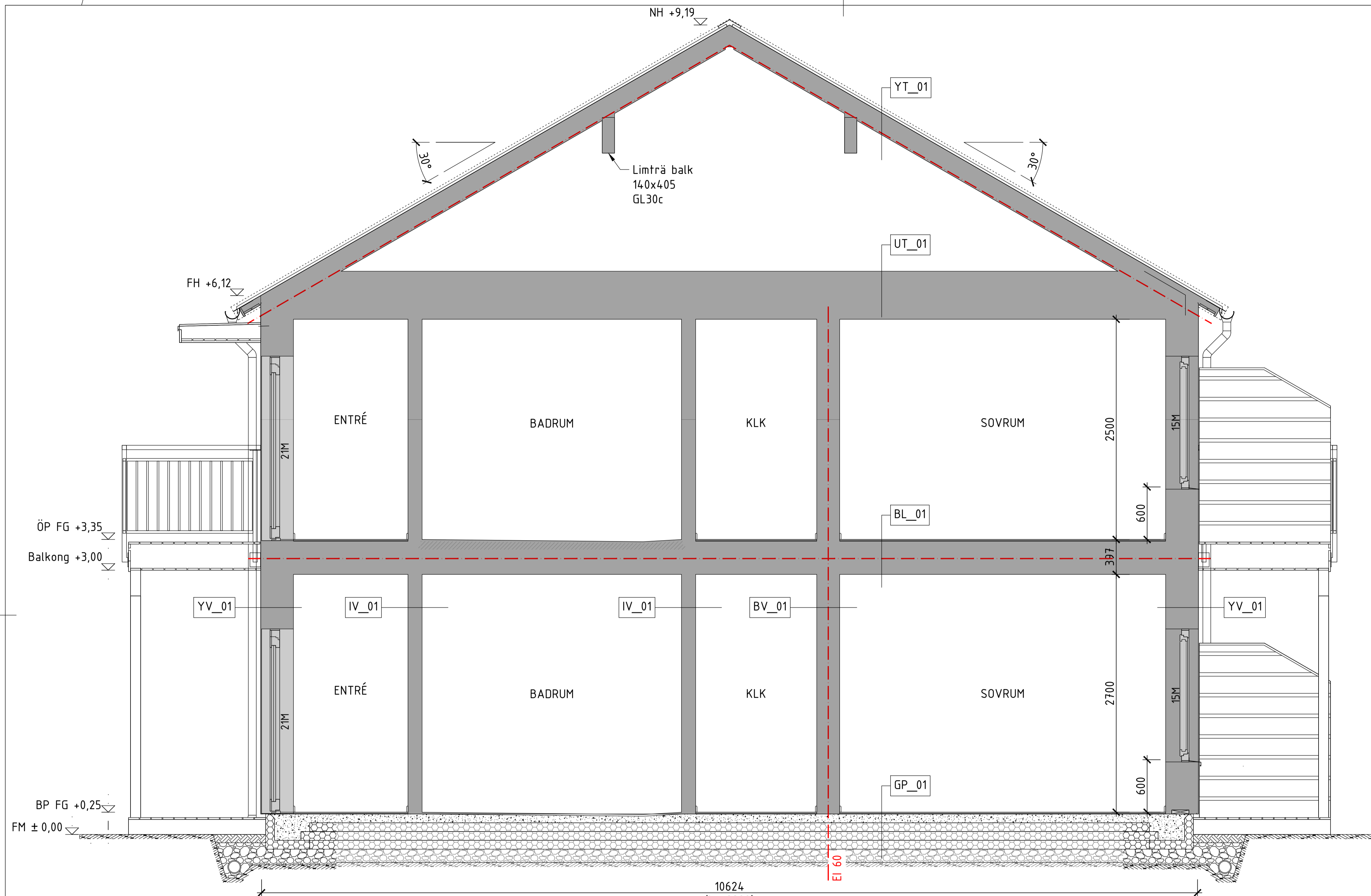
Kumlegårdsgatan 17A-F, 15A-F, 13A-F, 11A-F, VÄSTERÅS

STC HUS www.stc-hus.se
Radiatorvägen 15, 702 27 Örebro

UPPDRAG NR 23002	RITAD/KONSTR. AV M.S.	HANDELSGÄRE M.S.
DATUM 2023-07-19	ANSVÄRIG M.S.	

PLAN 3 - TAKPLAN

SKALA A3 1:100 A1 1:50	RITN. NUMMER A-40-1-130	BET 0
------------------------------	----------------------------	----------



HÄNVISNINGAR

FÖR FM/SH/FG SE SITUATIONSPLAN:
A-01-1-001
FÖR PLANER SE RITNINGAR:
A-40-1-110 ; -120 ; -130
FÖR SEKTION SE RITNINGAR:
A-40-2-101
FÖR KULÖRER SE FADSADRITNINGAR:
A-40-3-100

FÖRESKRIFTER

HANDLING ENL BBR 29
HÖJDSYSTEM RH00

FÖRKLARINGAR

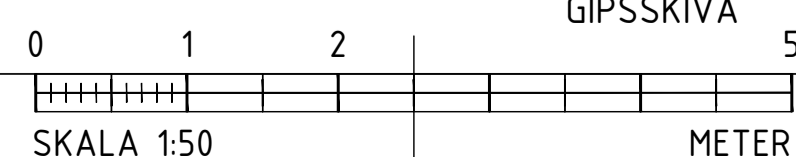
PLUSHÖJDER ANGES I METER. ÖVRIGA
MÅTT I MILLIMETER OM JE ANNAT ANGES.

FG = FÄRDIGT GOLV
SH = SOCKELHÖJD
FM = FÄRDIG MARK
FH = FASADHÖJD
NH = NOCKHÖJD

PF = PUTSFASAD
LF = LIGGANDE TRÄFASAD
SF = STÅENDE TRÄFASAD
TP = TAKPAPP
TPL = TAKPLÅT
TPN = TAKPANNOR
ST = STUPRÖR
HR = HÄNGRÄNNA
SRS = SNÖRASSKYDD
TF = TAKFÖNSTER
GS = GLIDSKYDD FÖR STEGE
NR = NOCKRÄCKE MED
FÄSTMÖJLIGHETER
SR = SÄKERHETSÄCKE (MOT
GENOMTRAMP)
TS = TAKSTEGE
US = UTRYMNINGSSTEGE

--- BRANDCELLSGRÄNS EI 60
VÄGG
VALBAR VÄGG

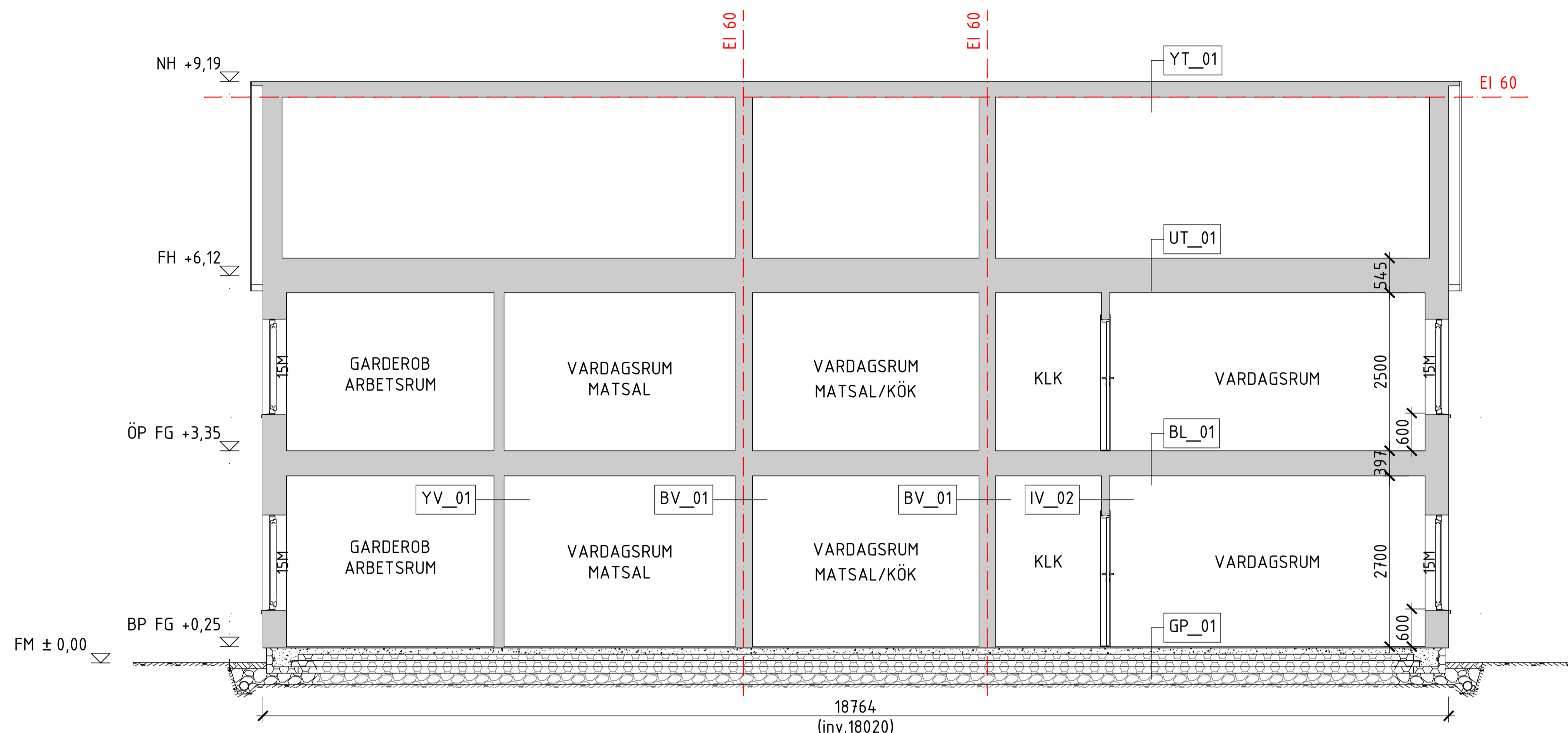
YV_01 - YTTERVÄGG	372.0mm	IV_01 - INNERVÄGG 01 (BÄRANDE)	145.0mm	IV_03 - INNERVÄGG 02 (EJ BÄRANDE)	95.0mm	GP_01 - GRUNDPLATA	470.0mm	UT_01 - UNDERTAK	240.0mm
PUTS	10.0mm	GIPSSKIVA (FERMACELLSKIVA I VÅTRUM)	12.5mm	GIPSSKIVA (FERMACELLSKIVA I VÅTRUM)	12.5mm	PARKETGOLV ELLER KLINKER	14.0mm	LOSULL	500.0mm
CEMENTSKIVA	12.5mm	FERMACELLSKIVA	12.5mm	FERMACELLSKIVA	12.5mm	GOLVUNDERLÄGG	6.0mm	GOLVBJÄLKE 45/195 cc.1200 + MIN.ULL 200	195.0mm
LUFTNINGSLÅKT 60/27	27.0mm	VÄGGREGEL 45/95 cc.416 + MIN.ULL 100	95.0mm	VÄGGREGEL 45/45 cc.625 + MIN.ULL 50	45.0mm	BETONGPLATA OCH GOLVVÄRME	150.0mm	UNDERTAK	32.0mm
VINDSKYDD	0.5mm	FERMACELLSKIVA	12.5mm	FERMACELLSKIVA	12.5mm	CELLPLAST	300.0mm	ÅNGSPÄRR	0.5mm
HOR.REGEL 45/45 + MIN.ULL 50	45.0mm	GIPSSKIVA (FERMACELLSKIVA I VÅTRUM)	12.5mm	GIPSSKIVA (FERMACELLSKIVA I VÅTRUM)	12.5mm	BL_01 - BJÄLKLÄG 01	397.0mm	GIPSSKIVA	12.5mm
FERMACELLSKIVA	12.5mm	IV_02 - INNERVÄGG 02 (EJ BÄRANDE)	120.0mm	BV_01 - BRANDVÄGG 01	260.0mm	PARKETGOLV	14.0mm	TK_01 - YTTERTAK	262.0mm
VÄGGREGEL 45/195 cc.625 + MIN.ULL 200	195.0mm	GIPSSKIVA (FERMACELLSKIVA I VÅTRUM)	12.5mm	2X FERMACELLSKIVA 12.5mm	25.0mm	GOLVUNDERLÄGG	6.0mm	TAKPLÅT	0.8mm
ÅNGSPÄRR	0.5mm	FERMACELLSKIVA	12.5mm	VÄGGREGEL 45/95 cc.625 + MIN.ULL 100	120.0mm	SPÅNSKIVA FÖR GOLVVÄRME	24.0mm	TAK UNDERLÄGG	2.0mm
HOR. REGEL 45/45 + MIN.ULL 50	45.0mm	VÄGGREGEL 45/70 cc.625 + MIN.ULL 50	70.0mm	VINDSKYDD	0.5mm	2X FERMACELLSKIVA 12.5mm	25.0mm	TAKPAP	0.2mm
FERMACELLSKIVA	12.5mm	FERMACELLSKIVA	12.5mm	LUFTSPALT	20.0mm	STENULL	20.0mm	RÅSPÅNT	22.0mm
GIPSSKIVA	12.5mm	GIPSSKIVA (FERMACELLSKIVA I VÅTRUM)	12.5mm	VINDSKYDD	0.5mm	BYGGFOLIE	0.5mm	TAKÅSAR 45/195 cc.445 + MIN.ULL 200	195.0mm
				VÄGGREGEL 45/95 cc.625 + MIN.ULL 100	120.0mm	OSB-3 SKIVA	18.0mm		
				2X FERMACELLSKIVA 12.5mm	25.0mm	GOLVBJÄLKE 60/220 cc.360 + MIN.ULL 200	220.0mm		
						2X BRANDSKYDDSSKIVA	25.0mm		
						UNDERTAK OCH LJUDDÄMPARE	32.0mm		
						GIPSSKIVA	12.5mm		



B			
A			
0		23/07/19	
BET	ÄNDRINGEN AVSER	DATUM	SIGN

BYGGLOVSHANDLING		
TVÄTTMASKINEN 2 ; 3 ; 4 ; 5		
NYBYGGNAD BOSTÄDER		
Kumlegårdsgatan 17A-F, 15A-F, 13A-F, 11A-F, VÄSTERÅS		
STC HUS		STC HUS Radiatorvägen 15, 702 27 Örebro www.stc-hus.se
UPPDRAG NR 23002	RITAD/KONSTR. AV M.S.	HANDELSGÄRE M.S.
DATUM 2023-07-19	ANSVARIG M.S.	

SEKTION A-A		
SKALA A3 1:50 A1 1:25	RITN. NUMMER A-40-2-101	BET 0



YV_01 - YTTERVÄGG	372.0mm
PUTS	10.0mm
CEMENTSKIVA	12.5mm
LUFTNINGSLÄKT 60/27	27.0mm
VINDSKYDD	0.5mm
HOR.REGEL 45/45 + MIN.ULL 50	45.0mm
FERMACELLSKIVA	12.5mm
VÄGGREGEL 45/195 cc.625 + MIN.ULL 200	195.0mm
ÅNGSPÄRR	0.5mm
HOR. REGEL 45/45 + MIN.ULL 50	45.0mm
FERMACELLSKIVA	12.5mm
GIPSSKIVA	12.5mm
IV_01 - INNERVÄGG 01 (BÄRANDE)	145.0mm
GIPSSKIVA (FERMACELLSKIVA I VÅTRUM)	12.5mm
FERMACELLSKIVA	12.5mm
VÄGGREGEL 45/95 cc.416 + MIN.ULL 100	95.0mm
FERMACELLSKIVA	12.5mm
GIPSSKIVA (FERMACELLSKIVA I VÅTRUM)	12.5mm
IV_02 - INNERVÄGG 02 (EJ BÄRANDE)	120.0mm
GIPSSKIVA (FERMACELLSKIVA I VÅTRUM)	12.5mm
FERMACELLSKIVA	12.5mm
VÄGGREGEL 45/70 cc.625 + MIN.ULL 50	70.0mm
FERMACELLSKIVA	12.5mm
GIPSSKIVA (FERMACELLSKIVA I VÅTRUM)	12.5mm
IV_03 - INNERVÄGG 02 (EJ BÄRANDE)	95.0mm
GIPSSKIVA (FERMACELLSKIVA I VÅTRUM)	12.5mm
FERMACELLSKIVA	12.5mm
VÄGGREGEL 45/45 cc.625 + MIN.ULL 50	45.0mm
FERMACELLSKIVA	12.5mm
GIPSSKIVA (FERMACELLSKIVA I VÅTRUM)	12.5mm
BV_01 - BRANDVÄGG 01	260.0mm
2X FERMACELLSKIVA 12.5mm	25.0mm
VÄGGREGEL 45/95 cc.625 + MIN.ULL 100	120.0mm
VINDSKYDD	0.5mm
LUFTSPALT	20.0mm
VINDSKYDD	0.5mm
VÄGGREGEL 45/95 cc.625 + MIN.ULL 100	120.0mm
2X FERMACELLSKIVA 12.5mm	25.0mm
GP_01 - GRUNDPLATA	470.0mm
PARKETGOLV ELLER KLINKER	14.0mm
GOLVUNDERLÄGG	6.0mm
BETONGPLATA OCH GOLVVÄRME	150.0mm
CELLPLAST	300.0mm
BL_01 - BJÄLKLÄG 01	397.0mm
PARKETGOLV	14.0mm
GOLVUNDERLÄGG	6.0mm
SPÅNSKIVA FÖR GOLVVÄRME	24.0mm
2X FERMACELL SKIVA 12.5mm	25.0mm
STENULL	20.0mm
BYGGFOLIE	0.5mm
OSB-3 SKIVA	18.0mm
GOLVBJÄLKE 60/220 cc.360 + MIN.ULL 200	220.0mm
2X BRANDSKYDDSSKIVA	25.0mm
UNDERTAK OCG LJUDDÄMPARE	32.0mm
GIPSSKIVA	12.5mm
UT_01 - UNDERTAK	24.0mm
LOSULL	500.0mm
GOLVBJÄLKE 45/195 cc.1200 + MIN.ULL 200	195.0mm
UNDERTAK	32.0mm
ÅNGSPÄRR	0.5mm
GIPSSKIVA	12.5mm
TK_01 - YTTERTAK	262.0mm
TAKPLÅT	0.8mm
TAK UNDERLÄGG	2.0mm
TAKPAP	0.2mm
RÅSPÅNT	22.0mm
TAKÅSAR 45/195 cc.445 + MIN.ULL 200	195.0mm

HÄNVISNINGAR
 FÖR FM/SH/FG SE SITUATIONSPLAN:
 A-01-1-001
 FÖR PLANER SE RITNINGAR:
 A-40-1-110 ; -120 ; -130
 FÖR SEKTION SE RITNINGAR:
 A-40-2-101
 FÖR KULÖRER SE FADSADRITNINGAR:
 A-40-3-100

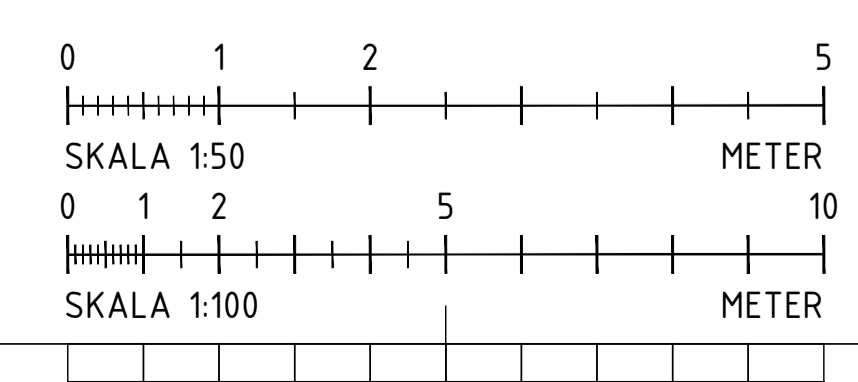
FÖRESKRIFTER
 HANDLING ENL BBR 29
 HÖJDSYSTEM RH00

FÖRKLARINGAR
 PLUSHÖJDER ANGES I METER. ÖVRIGA
 MÅTT I MILLIMETER OM JE ANNAT ANGES.

FG = FÄRDIGT GOLV
 SH = SOCKELHÖJD
 FM = FÄRDIG MARK
 FH = FASADHÖJD
 NH = NOCKHÖJD

PF = PUTSFASAD
 LF = LIGGANDE TRÄFASAD
 SF = STÅENDE TRÄFASAD
 TP = TAKPAPP
 TPL = TAKPLÅT
 TPN = TAKPANNOR
 ST = STUPRÖR
 HR = HÄNGRÄNNA
 SRS = SNÖRASSKYDD
 TF = TAKFÖNSTER
 GS = GLIDSKYDD FÖR STEGE
 NR = NOCKRÄCKE MED
 FÄSTMÖJLIGHETER
 SR = SÄKERHETS RÄCKE (MOT
 GENOMTRAMP)
 TS = TAKSTEGE
 US = UTRYMNINGSSTEGE

--- BRANDCELLSGRÄNS EI 60
 VÄGG
 VALBAR VÄGG



B			
A			
0		23/07/19	
BET	ÄNDRINGEN AVSER	DATUM	SIGN

BYGGLOVSHANDLING
 TVÄTTMASKINEN 2 ; 3 ; 4 ; 5
 NYBYGGNAD BOSTÄDER
 Kumlegårdsgatan 17A-F, 15A-F, 13A-F, 11A-F, VÄSTERÅS

STC HUS
 Radiatorvägen 15, 702 27 Örebro
 www.stc-hus.se

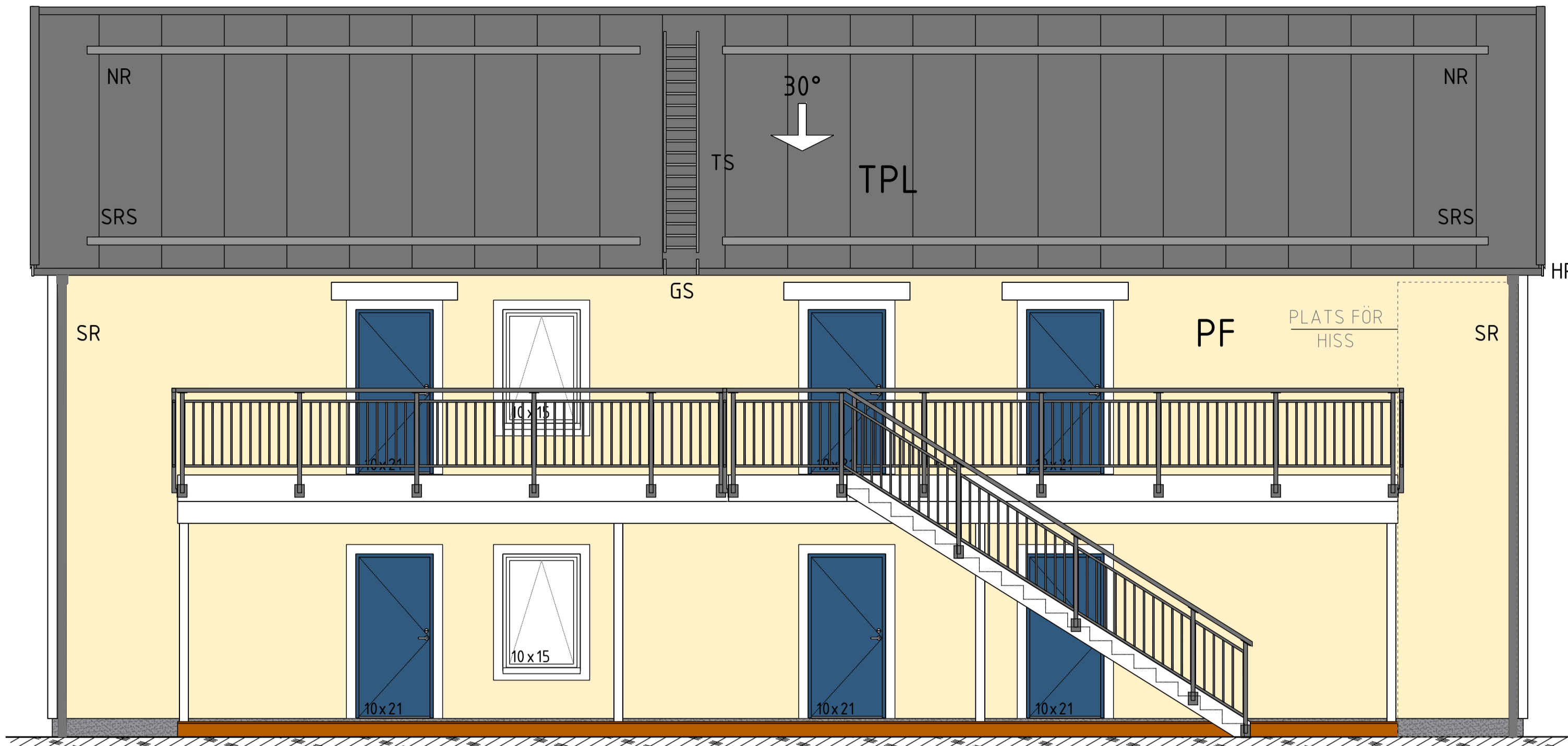
UPPDRAG NR 23002	RITAD/KONSTR AV M.S.	HANDELSGÄRE M.S.
DATUM 2023-07-19	ANSVÄRIG M.S.	

SEKTION B-B

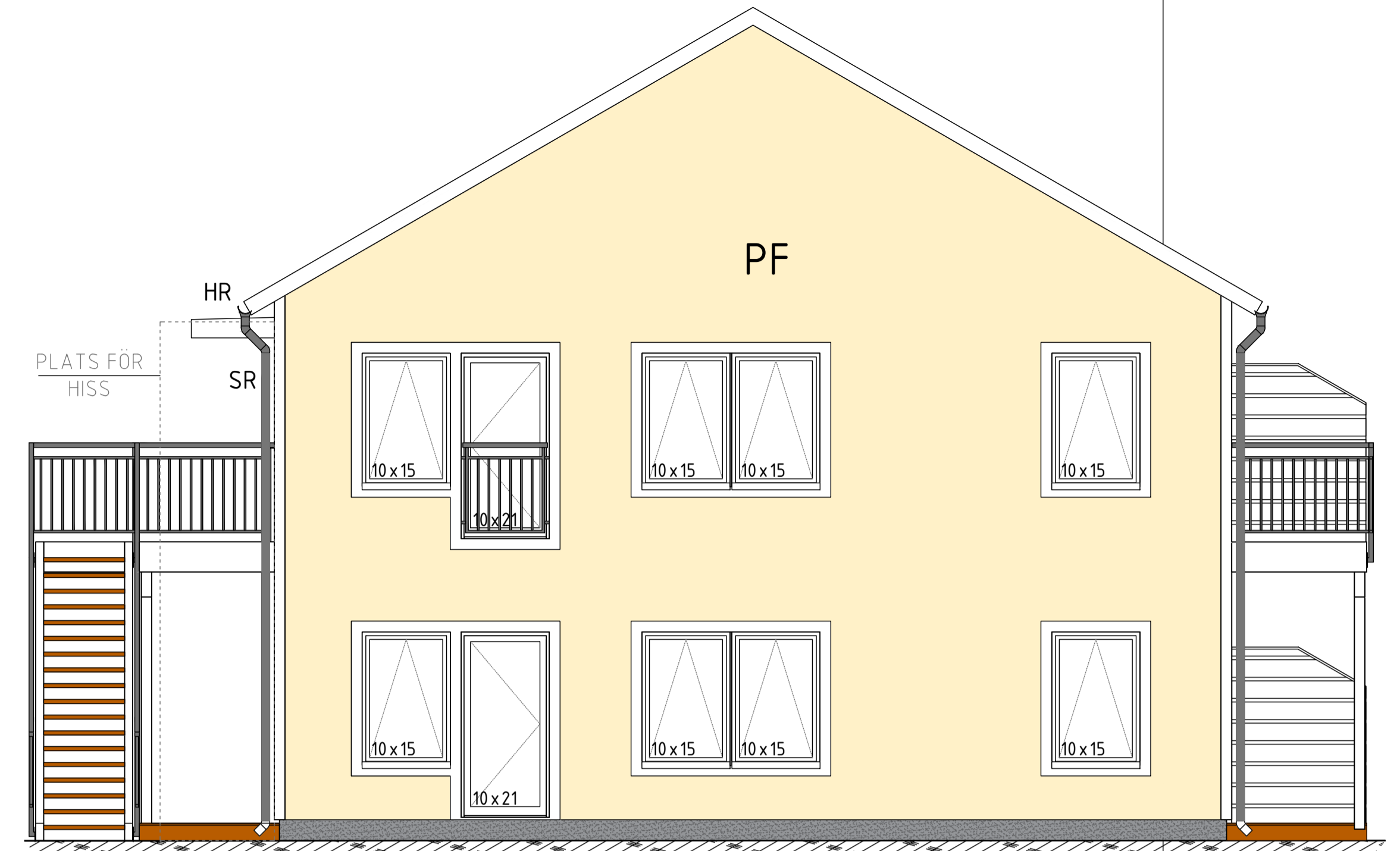
SKALA
 A3 1:100
 A1 1:50

RITN NUPPER
 A-40-2-102

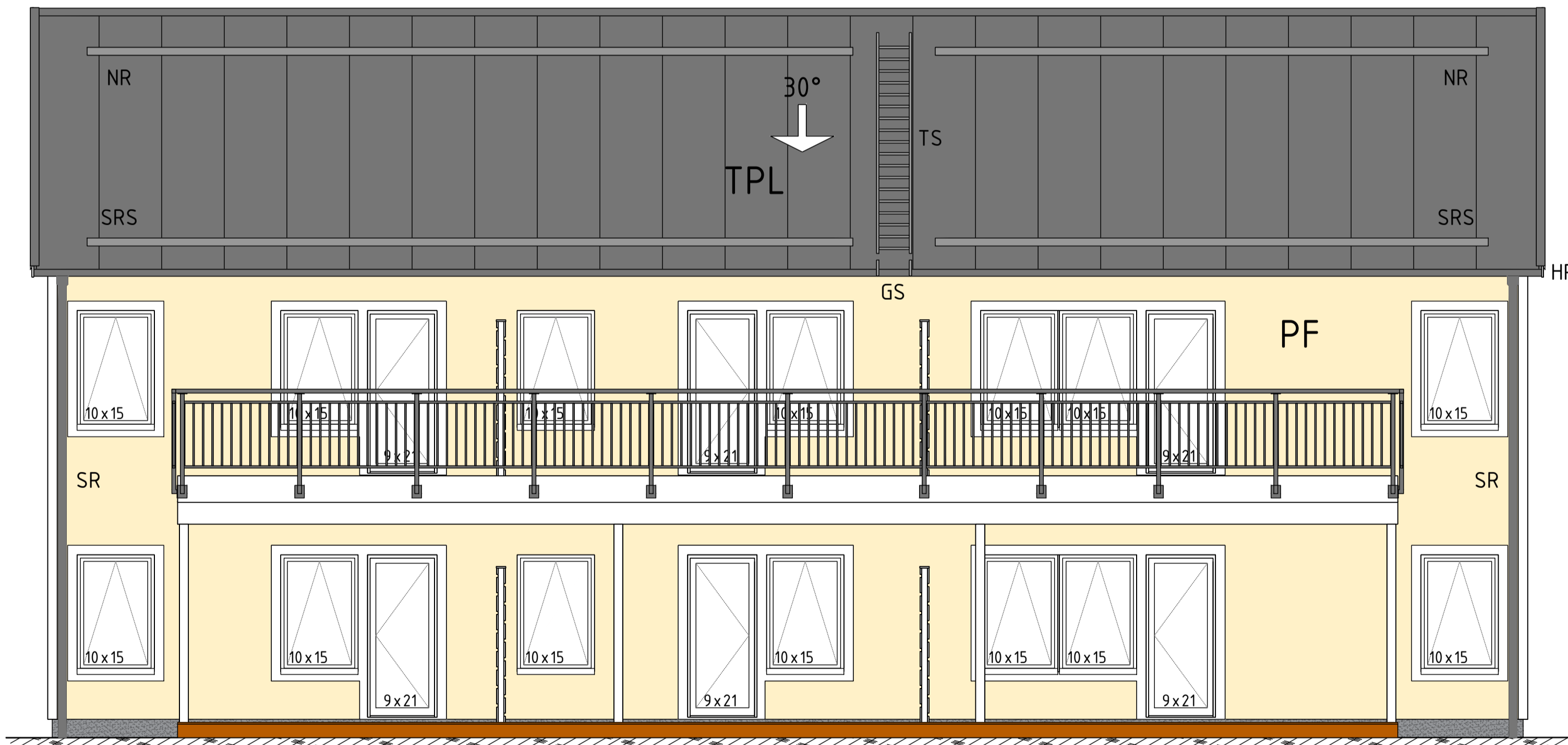
BET
 0



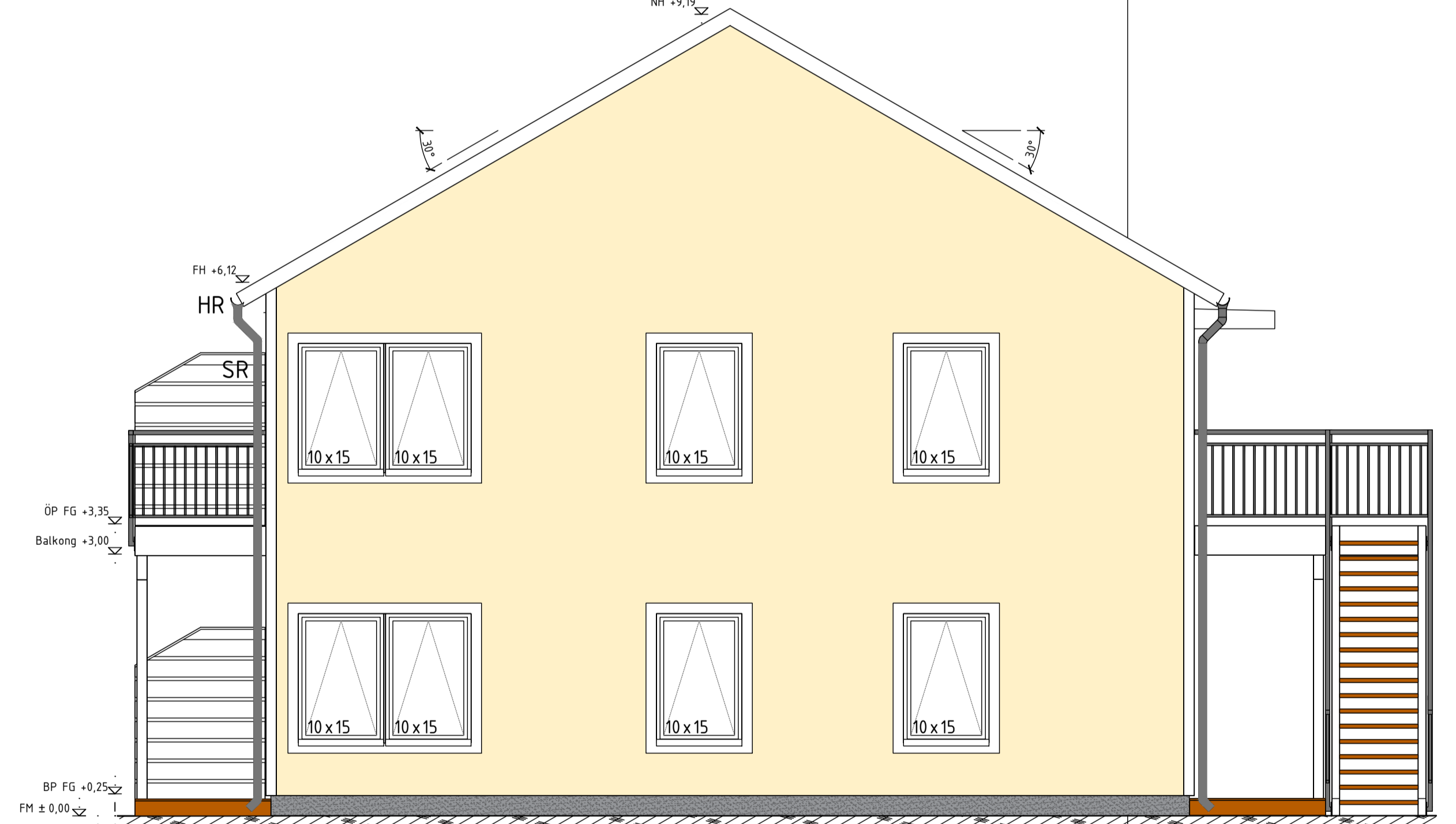
SYDFASAD



ÖSTFASAD



NORRFASAD



VÄSTFASAD

HÄNVISNINGAR

FÖR FM/SH/FG SE SITUATIONSPLAN:
 A-01-1-001
 FÖR PLANER SE RITNINGAR:
 A-40-1-110 ; -120 ; -130
 FÖR SEKTION SE RITNINGAR:
 A-40-2-101
 FÖR KULÖRER SE FASADRITNINGAR:
 A-40-3-100

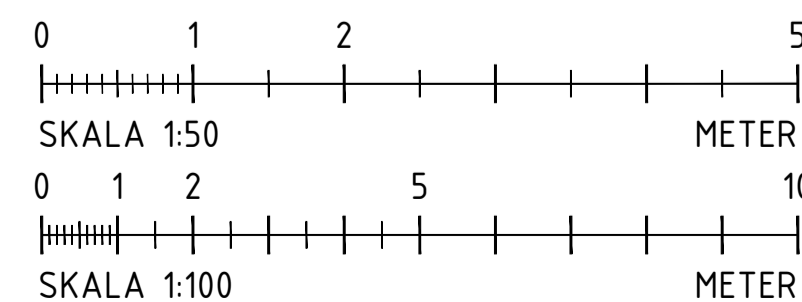
FÖRESKRIFTER

HANDLING ENL BBR 29
 HÖJDSYSTEM RH00

FÖRKLARINGAR

PLUSHÖJDER ANGES I METER. ÖVRIGA MÅTT I MILLIMETER OM JE ANNAT ANGES.

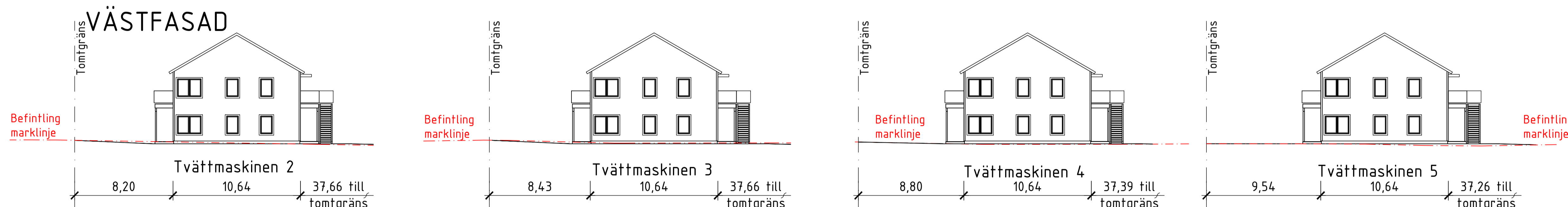
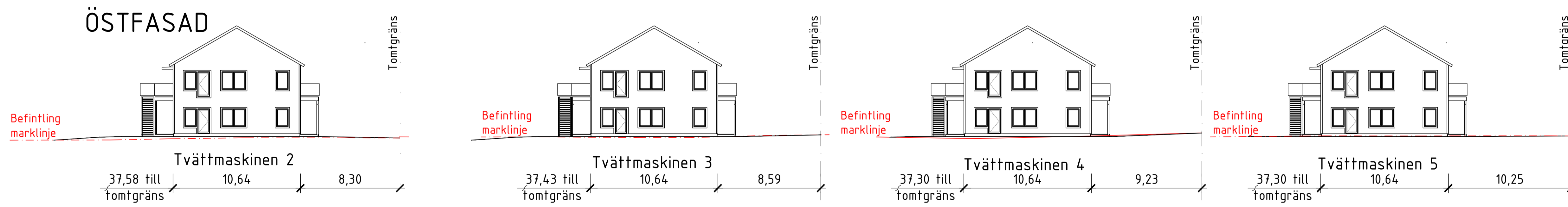
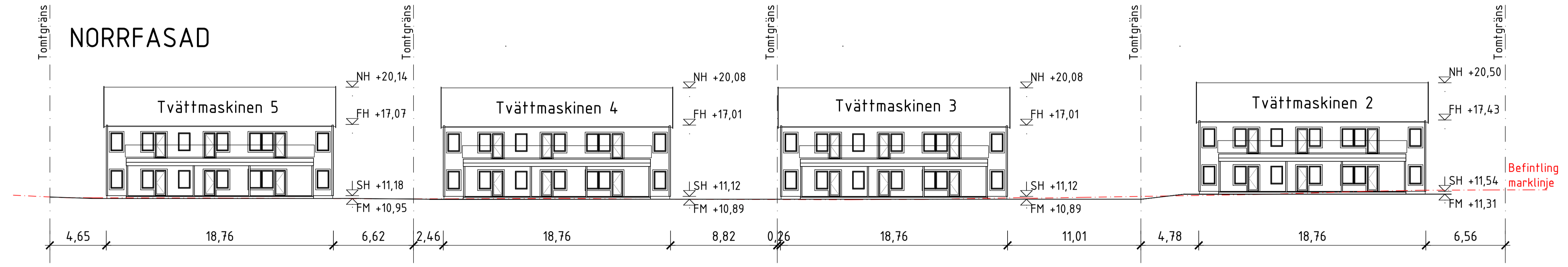
- | | | |
|-------------------|------------------------|----------------------|
| FG = FÄRDIGT GOLV | PF = PUTSFASAD | TF = TAKFÖNSTER |
| SH = SOCKELHÖJD | LF = LIGGANDE TRÄFASAD | GS = GLIDSKYDD FÖR |
| FM = FÄRDIG MARK | SF = STÅENDE TRÄFASAD | STEGE |
| FH = FASADHÖJD | TP = TAKPAPP | NR = NOCKRÄCKE MED |
| NH = NOCKHÖJD | TPL = TAKPLÅT | FÄSTMÖJLIGHETER |
| | TPN = TAKPANNOR | SR = SÄKERHETS RÄCKE |
| | ST = STUPRÖR | (MOT GENOMTRAMP) |
| | HR = HÄNGRÄNNA | TS = TAKSTEGE |
| | SRS = SNÖRÄSSKYDD | US = UTRYMNINGSSTEGE |



MATERIALFÖRTECKNING

- | | | |
|---------------|------------|------------------------------|
| FASAD | - PUTS | - NCS S 0510-Y10R (GULAKTIG) |
| KNUTAR | - PUTS | - NCS S 0502-Y (VIT) |
| FÖNSTERFODER | - PUTS | - NCS S 0502-Y (VIT) |
| BALKONG | - TRÄ | - NCS S 0502-Y (VIT) |
| TRAPPA | - TRÄ | - NCS S 0502-Y (VIT) |
| FÖNSTER | - TRÄ/AL | - NCS S 0502-Y (VIT) |
| FÖNSTERBLECK | - PLÅT | - NCS S 0502-Y (VIT) |
| TAKFOT | - TRÄ | - NCS S 0502-Y (VIT) |
| YTTEDÖRRAR | - TRÄ | - NCS 5030-R90B (BLÅ) |
| TAK | - PLÅT | - RAL 9007 (GRÅ) |
| TAKAVVATTNING | - RAL 9007 | (GRÅ) |

B			
A			
0		23/07/19	
BET	ÄNDRINGEN AVSER	DATUM	SIGN
BYGGLOVSHANDLING			
TVÄTTMASKINEN 2 ; 3 ; 4 ; 5			
NYBYGGNAD BOSTÄDER			
Kumlegårdsgatan 17A-F, 15A-F, 13A-F, 11A-F, VÄSTERÅS			
STC HUS		STC HUS	
Radiatorvägen 15, 702 27 Örebro		Radiatorvägen 15, 702 27 Örebro	
UPPFÖRARNR 23002	RITAD/KONSTR. AV M.S.	HANDELSGÄRE M.S.	
DATUM 2023-07-19	ANSVÄRIG M.S.		
FASADER			
SKALA A3 1:100 A1 1:50	RITN. NUMMER A-40-3-100	BET 0	



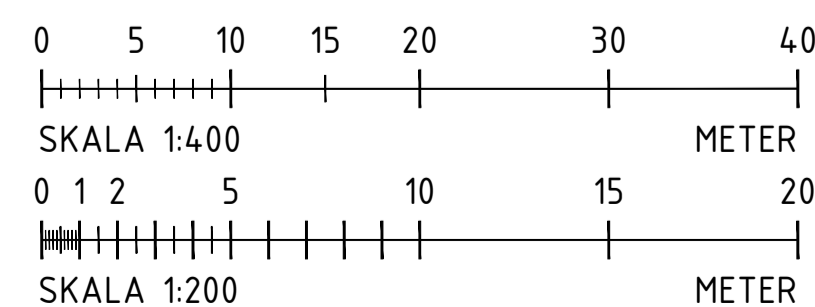
HÄNVISNINGAR

FÖR FM/SH/FG SE SITUATIONSPLAN:
A-01-1-001
FÖR PLANER SE RITNINGAR:
A-40-1-110 ; -120 ; -130
FÖR SEKTION SE RITNINGAR:
A-40-2-101
FÖR KULÖRER SE FASADRITNINGAR:
A-40-3-100

FÖRKLARINGAR

PLUSHÖJDER ANGES I METER. ÖVRIGA MÅTT I MILLIMETER OM JE ANNAT ANGES.

- | | | |
|-------------------|------------------------|---------------------------------------|
| FG = FÄRDIGT GOLV | PF = PUTSFASAD | TF = TAKFÖNSTER |
| SH = SOCKELHÖJD | LF = LIGGANDE TRÄFASAD | GS = GLIDSKYDD FÖR STEGE |
| FM = FÄRDIG MARK | SF = STÄNDE TRÄFASAD | NR = NOCKRÄCKE MED FÄSTMÖJLIGHETER |
| FH = FASADHÖJD | TP = TAKPAPP | SR = SÄKERHETS RÄCKE (MOT GENOMTRAMP) |
| NH = NOCKHÖJD | TPL = TAKPLÅT | TS = TAKSTEGE |
| | TPN = TAKPANNOR | US = UTRYMNINGSSTEGE |
| | ST = STUPRÖR | |
| | HR = HÄNGRÄNNA | |
| | SRS = SNÖRÄSSKYDD | |

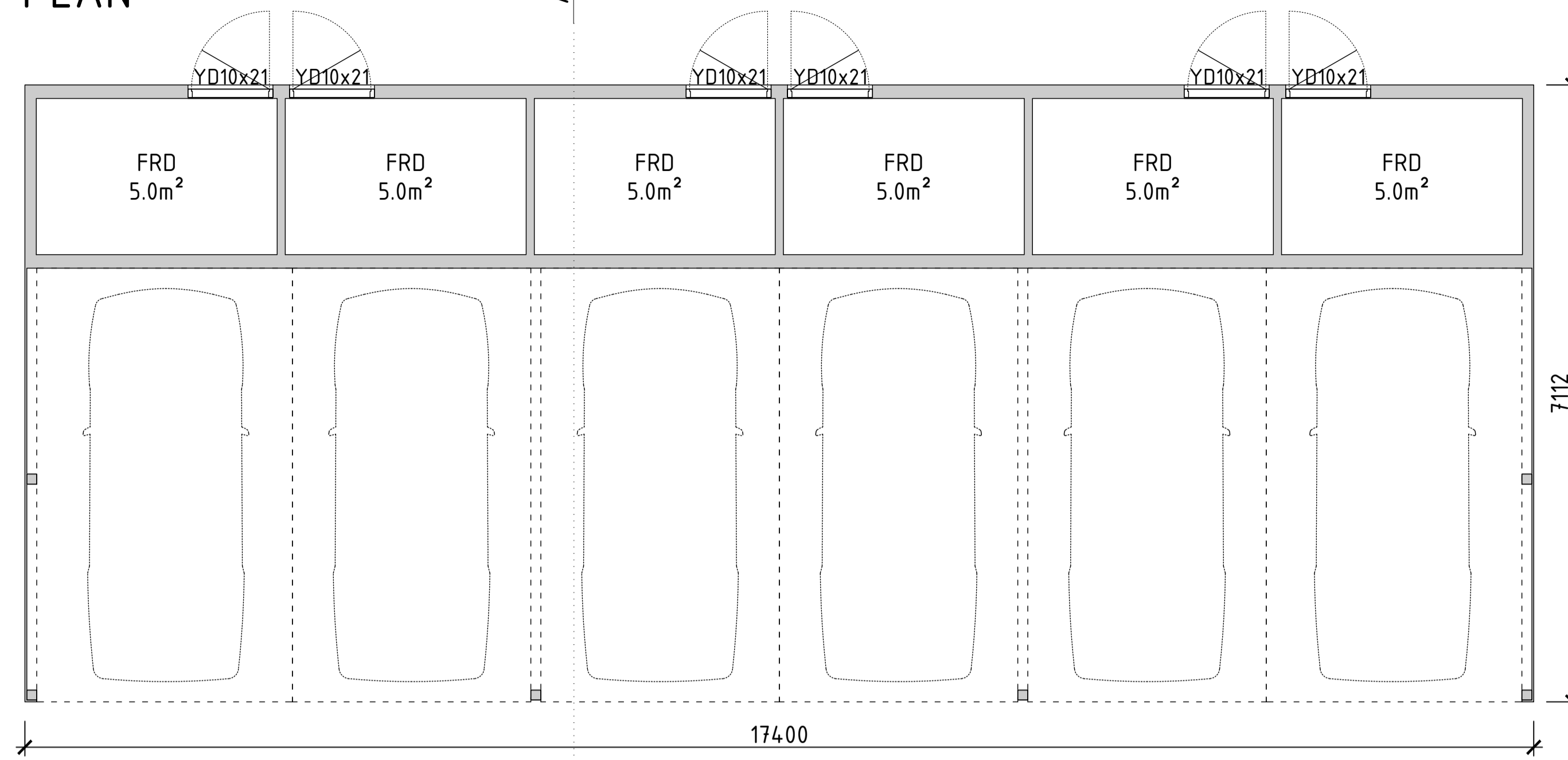


MATERIALFÖRTECKNING

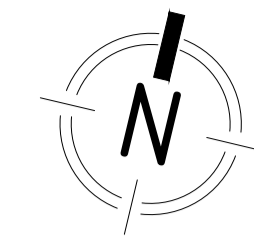
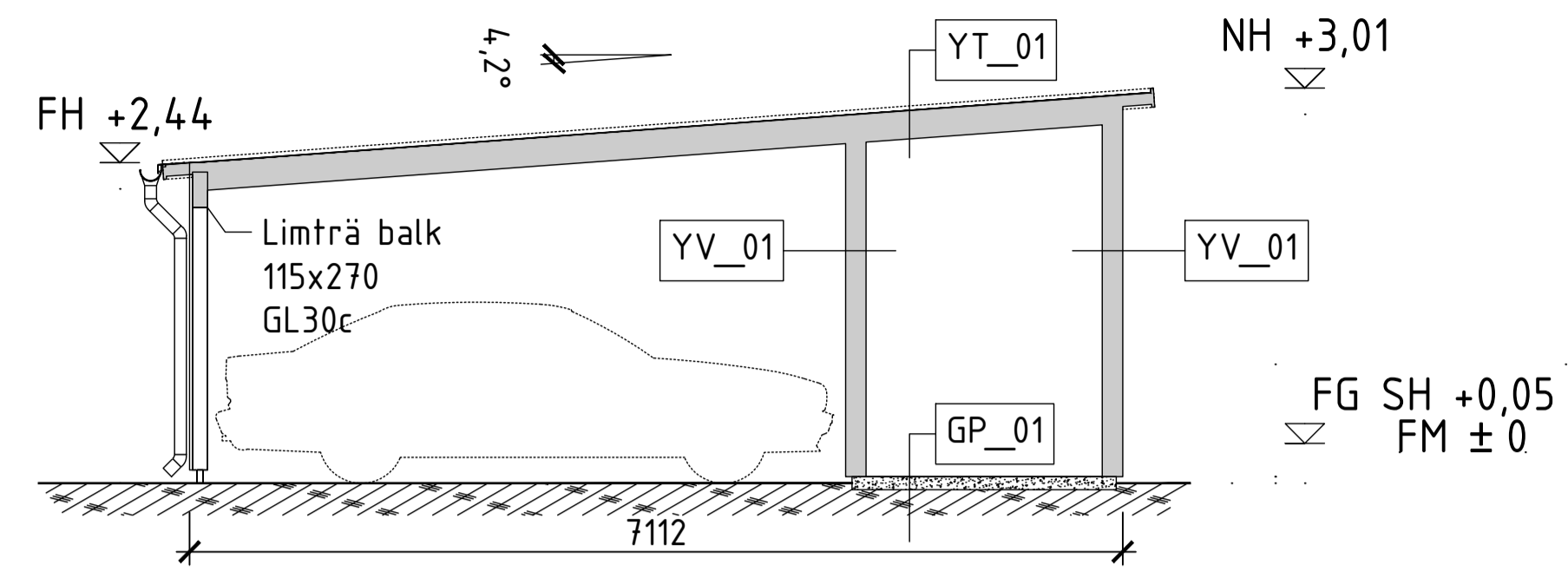
- | | | |
|---------------|------------|------------------------------|
| FASAD | - PUTS | - NCS S 0510-Y10R (GULAKTIG) |
| KNUTAR | - PUTS | - NCS S 0502-Y (VIT) |
| FÖNSTERFODER | - PUTS | - NCS S 0502-Y (VIT) |
| BALKONG | - TRÄ | - NCS S 0502-Y (VIT) |
| TRAPPA | - TRÄ | - NCS S 0502-Y (VIT) |
| FÖNSTER | - TRÄ/AL | - NCS S 0502-Y (VIT) |
| FÖNSTERBLECK | - PLÅT | - NCS S 0502-Y (VIT) |
| TAKFOT | - TRÄ | - NCS S 0502-Y (VIT) |
| YTTEDÖRRAR | - TRÄ | - NCS 5030-R90B (BLÅ) |
| TAK | - PLÅT | - RAL 9007 (GRÅ) |
| TAKAVVATTNING | - RAL 9007 | (GRÅ) |

B		
A		
0		23/07/19
BET	ÄNDRINGEN AVSER	DATUM SIGN
BYGGLOVSHANDLING		
TVÄTTMASKINEN 2 ; 3 ; 4 ; 5		
NYBYGGNAD BOSTÄDER		
Kumlegårdsgatan 17A-F, 15A-F, 13A-F, 11A-F, VÄSTERÅS		
STC HUS		STC HUS
<small>Radiatorvägen 15, 702 27 Örebro www.stc-hus.se</small>		<small>Handläggare</small>
UPPDRAG NR 23002	RITAD/KONSTR. AV M.S.	HANDELSGÄRE M.S.
DATUM 2023-07-19	ANSVARIG M.S.	
FASADER - ALLA HUS		
SKALA A3 1:400 A1 1:200	RITN. NR A-40-3-101	BET 0

PLAN



SEKTION A-A



HÄNVISNINGAR
 FÖR FM/SH/FG SE SITUATIONSPLAN:
 A-01-1-001
 FÖR PLANER SE RITNINGAR:
 A-40-1-110 ; -120 ; -130
 FÖR SEKTION SE RITNINGAR:
 A-01-2-101
 FÖR KULÖRER SE FADSADRITNINGAR:
 A-40-3-100

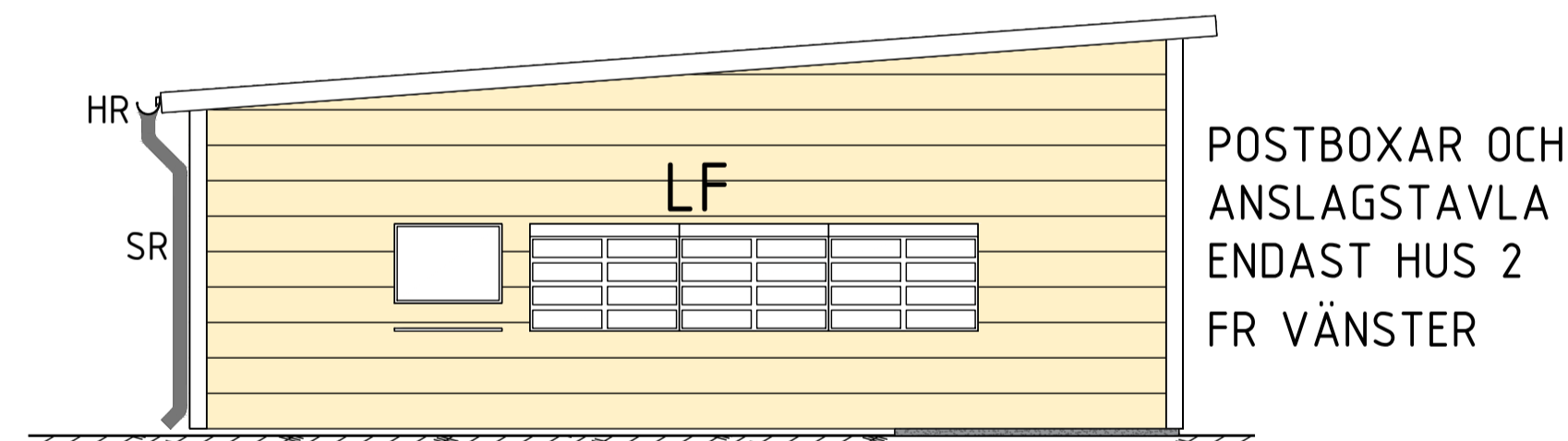
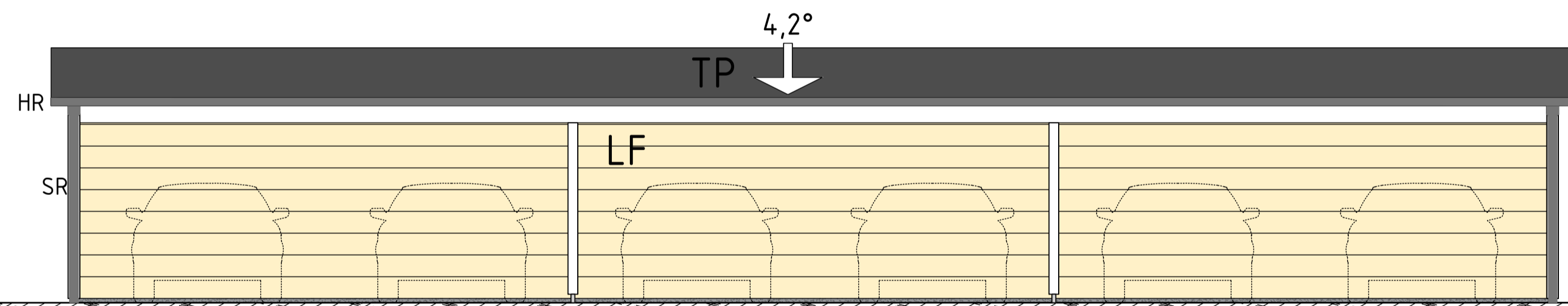
FÖRESKRIFTER
 HANDLING ENL BBR 29
 HÖJDSYSTEM RH00

FÖRKLARINGAR
 PLUSHÖJDER ANGES I METER. ÖVRIGA
 MÅTT I MILLIMETER OM JE ANNAT ANGES.

- FG = FÄRDIGT GOLV
- SH = SOCKELHÖJD
- FM = FÄRDIG MARK
- FH = FASADHÖJD
- NH = NOCKHÖJD
- PF = PUTSFASAD
- LF = LIGGANDE TRÄFASAD
- SF = STÅENDE TRÄFASAD
- TP = TAKPAPP
- TPL = TAKPLÅT
- TPN = TAKPANNOR
- ST = STUPRÖR
- HR = HÄNGRÄNNA
- SRS = SNÖRASSKYDD
- TF = TAKFÖNSTER
- GS = GLIDSKYDD FÖR STEGE
- NR = NOCKRÄCKE MED FÄSTMÖJLIGHETER
- SR = SÄKERHETSÄCKE (MOT GENOMTRAMP)
- TS = TAKSTEGE
- US = UTRYMNINGSSTEGE

MATERIALFÖRTECKNING

YV_01 - YTTERVÄGG	156.0mm	LIGGANDE TRÄPANEL	- NCS S 0510-Y10R (GULAKTIG)
LIGGANDE TRÄPANEL	22.0mm	KNUTAR	- TRÄ - NCS S 0502-Y (VIT)
LUFTNINGSLÄKT 60/27	27.0mm	FÖNSTERFODER	- TRÄ - NCS S 0502-Y (VIT)
VINDSKYDD	0.5mm	TAKFOT	- TRÄ - NCS S 0502-Y (VIT)
VÄGGREGEL 45/95 cc.407mm	95.0mm	YTTEDÖRRAR	- TRÄ - NCS S 0502-Y (VIT)
OSB	12.0mm	TAK	- PAPP - RAL 9007 (GRÅ)
IV_01 - INNERVÄGG 01 (EJ BÄRANDE)	94.0mm	TAKAVVATTNING	- RAL 9007 (GRÅ)
OSBSKIVA	12.0mm		
VÄGGREGEL 45/70 cc.625	70.0mm		
OSBSKIVA	12.0mm		
GP_01 - GRUNDPLATA	200.0mm		
BETONGPLATA	100.0mm		
CELLPLAST	100.0mm		
TK_01 - YTERTAK	219.0mm		
TAKPAPP	2.0mm		
TAK UNDERLÄGG	0.5mm		
RÅSPÅNT	22.0mm		
TAKBALKAR 45/195 cc.445	195.0mm		



- BRANDCELLSGRÄNS EI 60
- VÄGG
- ⋯ VALBAR VÄGG

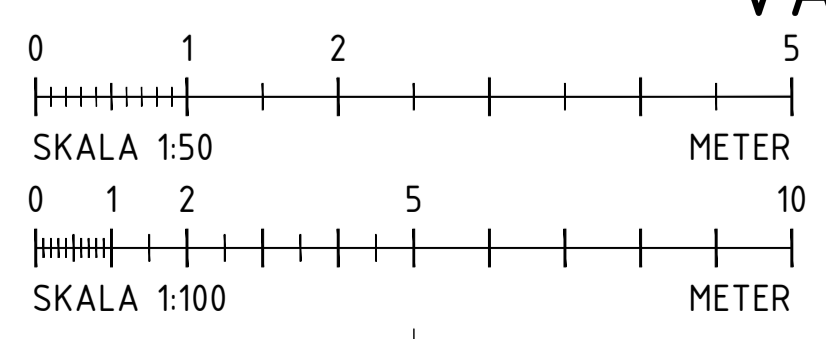
B			
A			
0		23/07/19	
BET	ÄNDRINGEN AVSER	DATUM	SIGN

BYGGLOVSHANDLING
 TVÄTTMASKINEN 2 ; 3 ; 4 ; 5
 NYBYGGNAD BOSTÄDER
 Kumlegårdsgatan 17A-F, 15A-F, 13A-F, 11A-F, VÄSTERÅS

STC HUS Radiatorvägen 15, 702 27 Örebro www.stc-hus.se		
UPPDRAG NR 23002	RITAD/KONSTR. AV M.S.	HANDELSGÄRE M.S.
DATUM 2023-07-19	ANSVARIG M.S.	

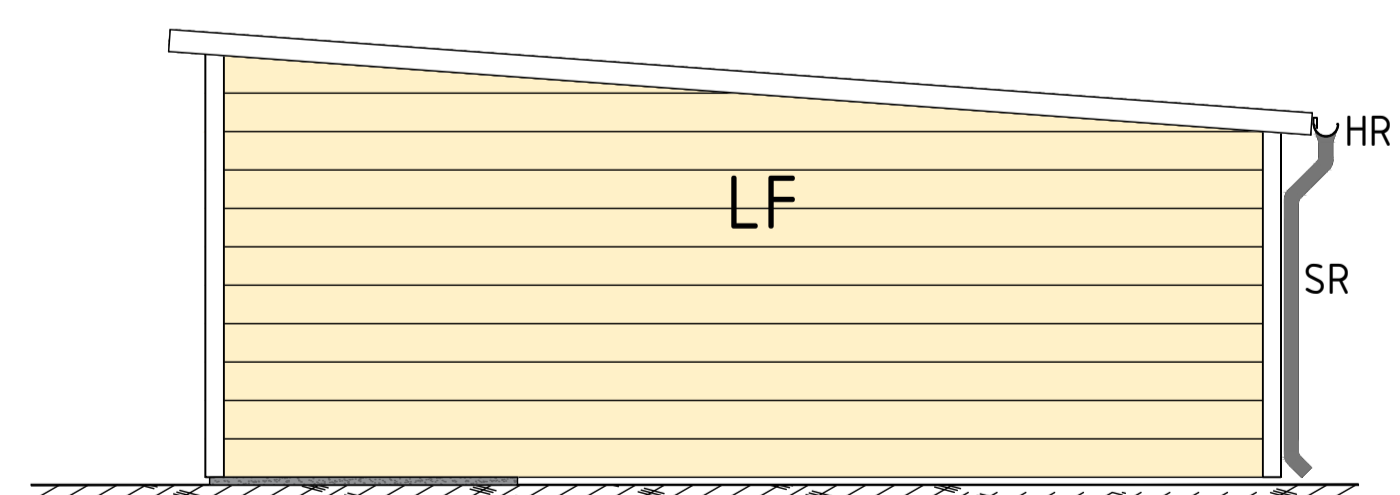
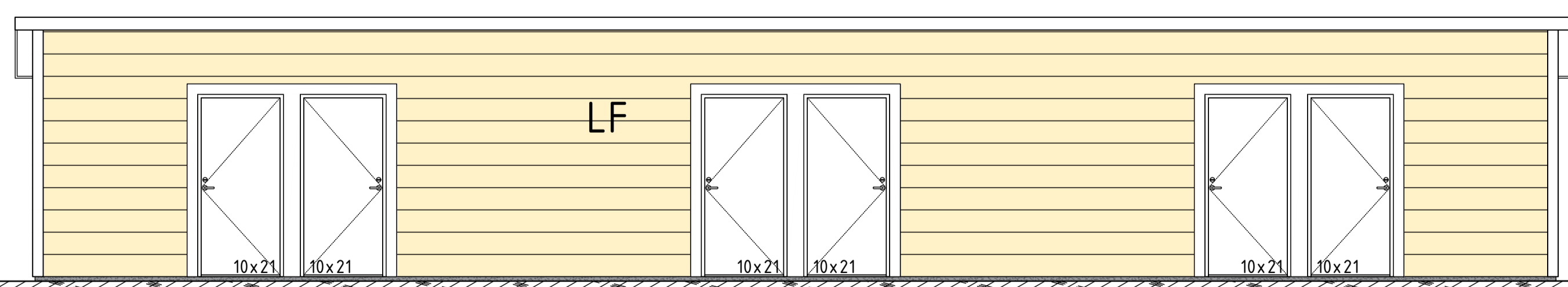
**CARPORT OCH FÖRRÅD
 SAMMANSATTA RITNINGAR**

SKALA A3 1:100 A1 1:50	RITN. NUMMER A-40-0-200	BET 0
------------------------------	----------------------------	----------



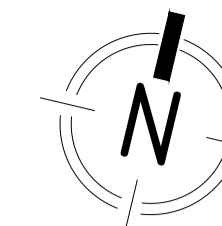
SYDFASAD

ÖSTFASAD



NORRFASAD

VÄSTFASAD



HÄNVISNINGAR

FÖR FM/SH/FG SE SITUATIONSPLAN:
 A-01-1-001
 FÖR PLANER SE RITNINGAR:
 A-40-1-110 ; -120 ; -130
 FÖR SEKTION SE RITNINGAR:
 A-01-2-101
 FÖR KULÖRER SE FASADRITNINGAR:
 A-40-3-100

FÖRESKRIFTER

HANDLING ENL BBR 29
 HÖJDSYSTEM RH00

FÖRKLARINGAR

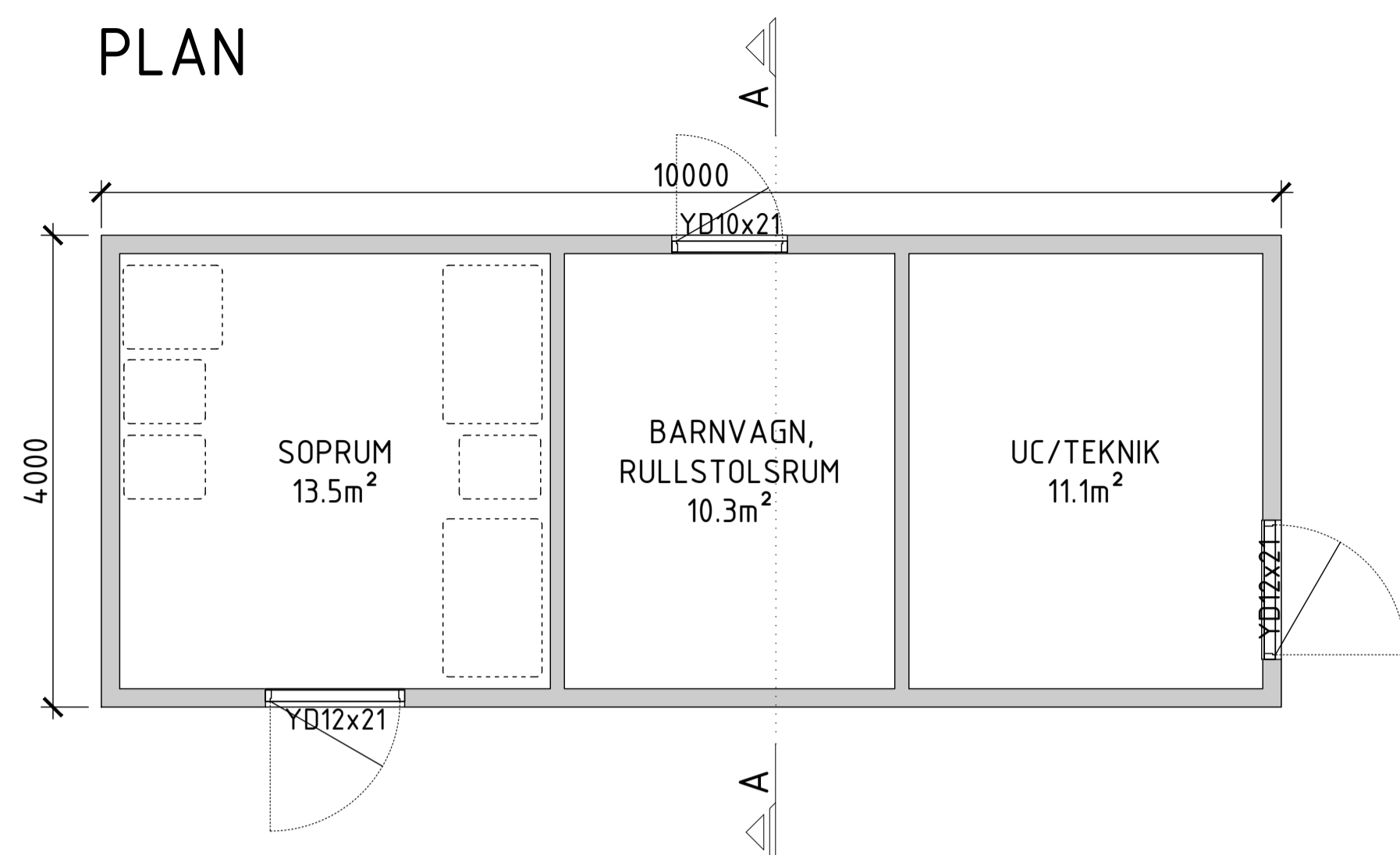
PLUSHÖJDER ANGES I METER. ÖVRIGA
 MÅTT I MILLIMETER OM JE ANNAT ANGES.

FG = FÄRDIGT GOLV
 SH = SOCKELHÖJD
 FM = FÄRDIG MARK
 FH = FASADHÖJD
 NH = NOCKHÖJD

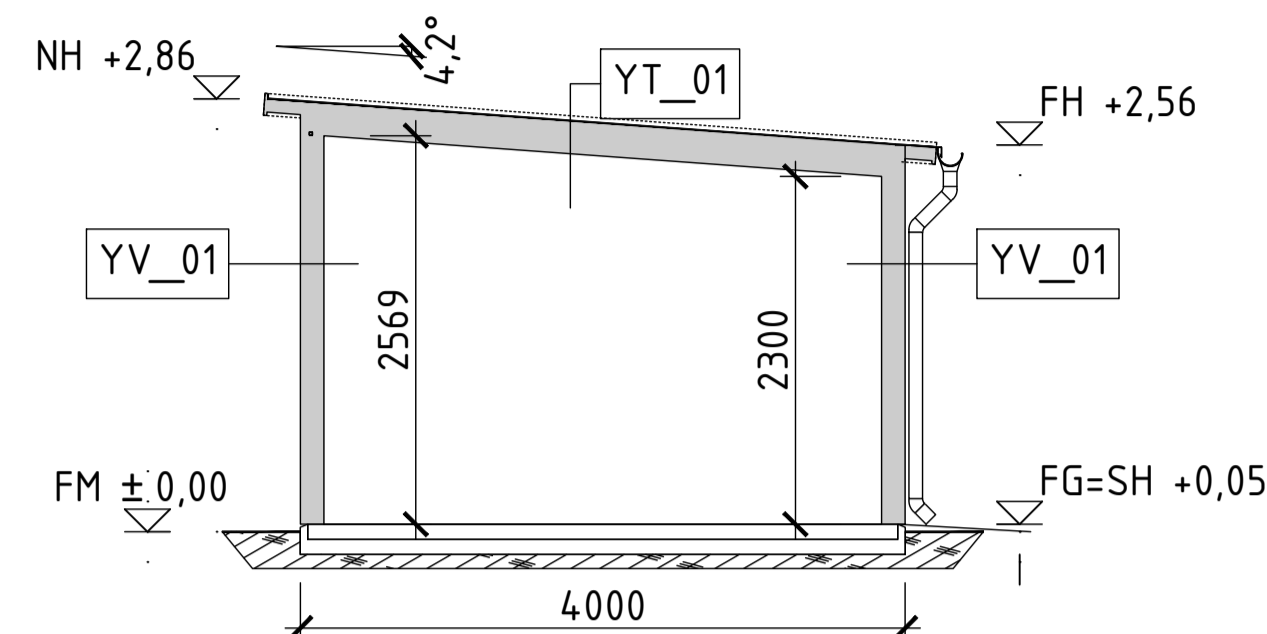
PF = PUTSFASAD
 LF = LIGGANDE TRÄFASAD
 SF = STÅENDE TRÄFASAD
 TP = TAKPAPP
 TPL = TAKPLÅT
 TPN = TAKPANNOR
 ST = STUPRÖR
 HR = HÄNGRÄNNA
 SRS = SNÖRASSKYDD
 TF = TAKFÖNSTER
 GS = GLIDSKYDD FÖR STEGE
 NR = NOCKRÄCKE MED
 FÄSTMÖJLIGHETER
 SR = SÄKERHETSÄCKE (MOT
 GENOMTRAMP)
 TS = TAKSTEGE
 US = UTRYMNINGSSTEGE

--- BRANDCELLSGRÄNS EI 60
 ▬ VÄGG
 [] VALBAR VÄGG

PLAN



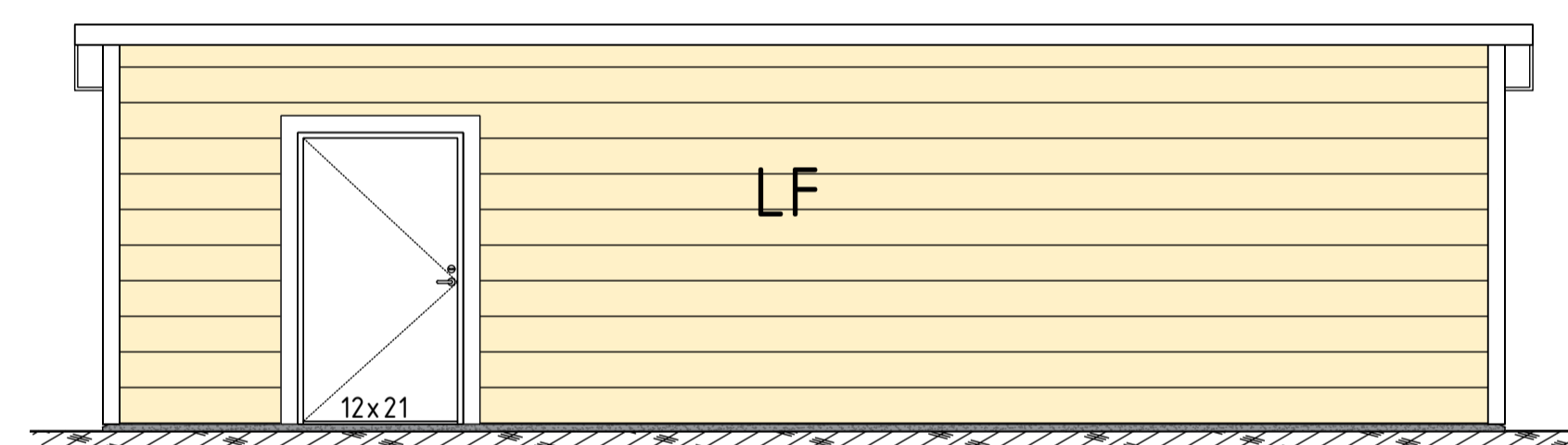
SEKTION A-A



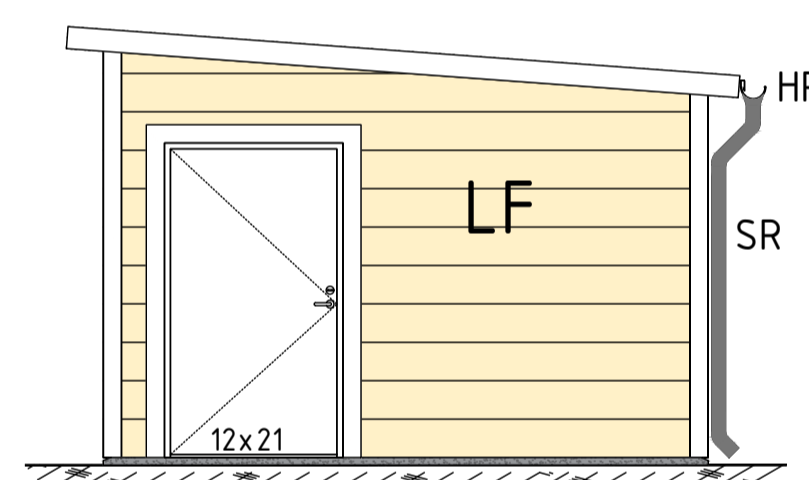
MATERIALFÖRTECKNING

LIGGANDE TRÄPANEL	- NCS S 0510-Y10R (GULAKTIG)
KNUTAR	- TRÄ - NCS S 0502-Y (VIT)
FÖNSTERFODER	- TRÄ - NCS S 0502-Y (VIT)
TAKFOT	- TRÄ - NCS S 0502-Y (VIT)
YTTEDÖRRAR	- TRÄ - NCS S 0502-Y (VIT)
TAK	- PAPP - RAL 9007 (GRÅ)
TAKAVVATTNING	- RAL 9007 (GRÅ)

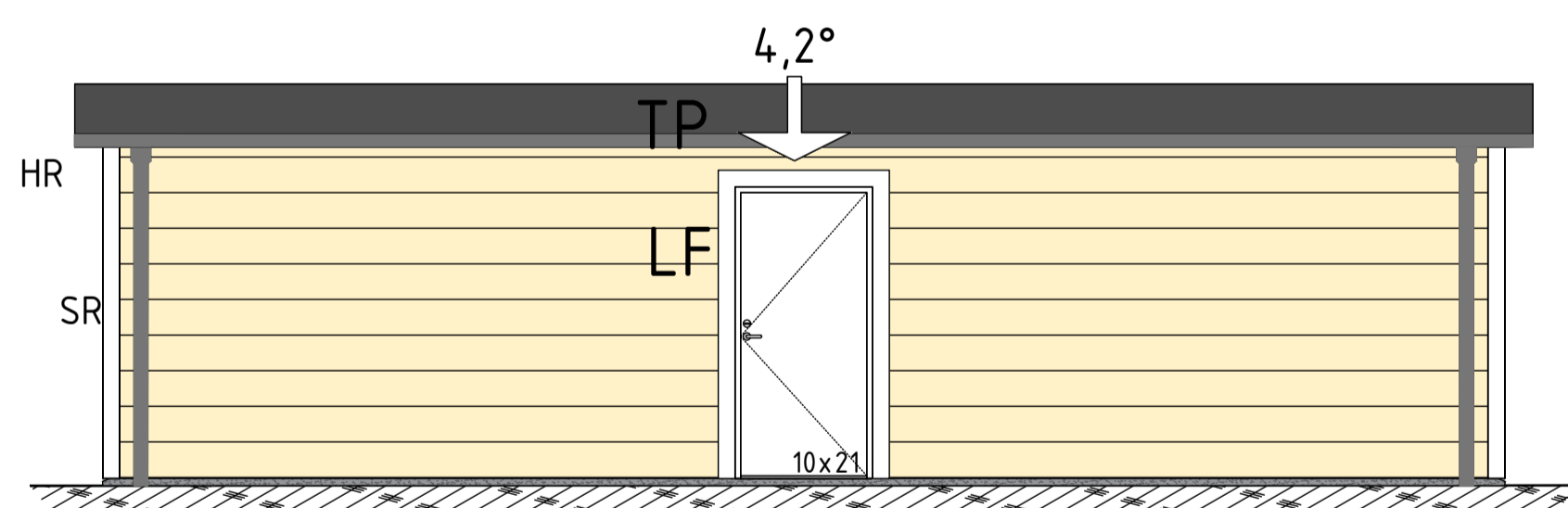
YV_01 - YTTERVÄGG	156.0mm
LIGGANDE TRÄPANEL	22.0mm
LUFTNINGSLÄKT 60/27	27.0mm
VINDSKYDD	0.5mm
VÄGGREGEL 45/95 cc.407mm	95.0mm
OSB	12.0mm
IV_01 - INNERVÄGG 01 (EJ BÄRANDE)	94.0mm
OSBSKIVA	12.0mm
VÄGGREGEL 45/70 cc.625	70.0mm
OSBSKIVA	12.0mm
GP_01 - GRUNDPLATA	200.0mm
BETONGPLATA	100.0mm
CELLPLAST	100.0mm
TK_01 - YTTERTAK	219.0mm
TAKPAPP	2.0mm
TAK UNDERLÄGG	0.5mm
RÅSPÅNT	22.0mm
TAKBALKAR 45/195 cc.445	195.0mm



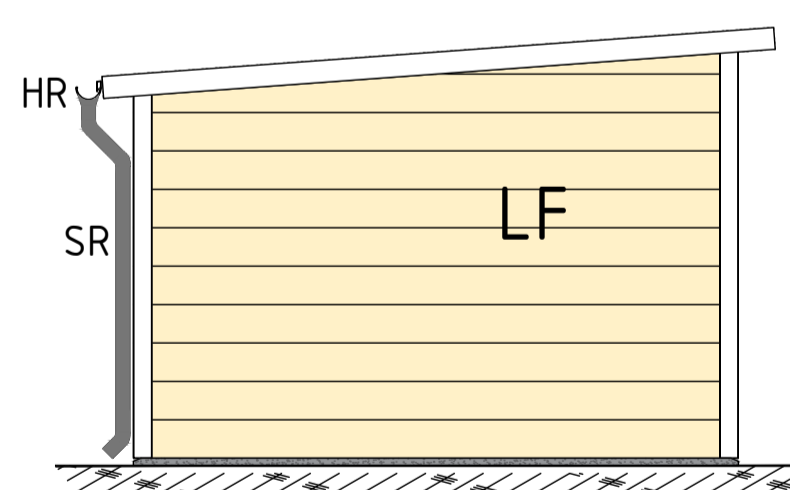
SYDFASAD



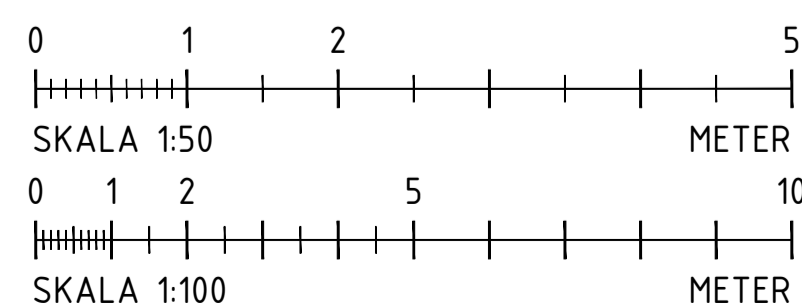
ÖSTFASAD



NORRFASAD



VÄSTFASAD



B			
A			
0			23/07/19
BET	ÄNDRINGEN AVSER	DATUM	SIGN

BYGGLOVSHANDLING

TVÄTTMASKINEN 2 ; 3 ; 4 ; 5

NYBYGGNAD BOSTÄDER

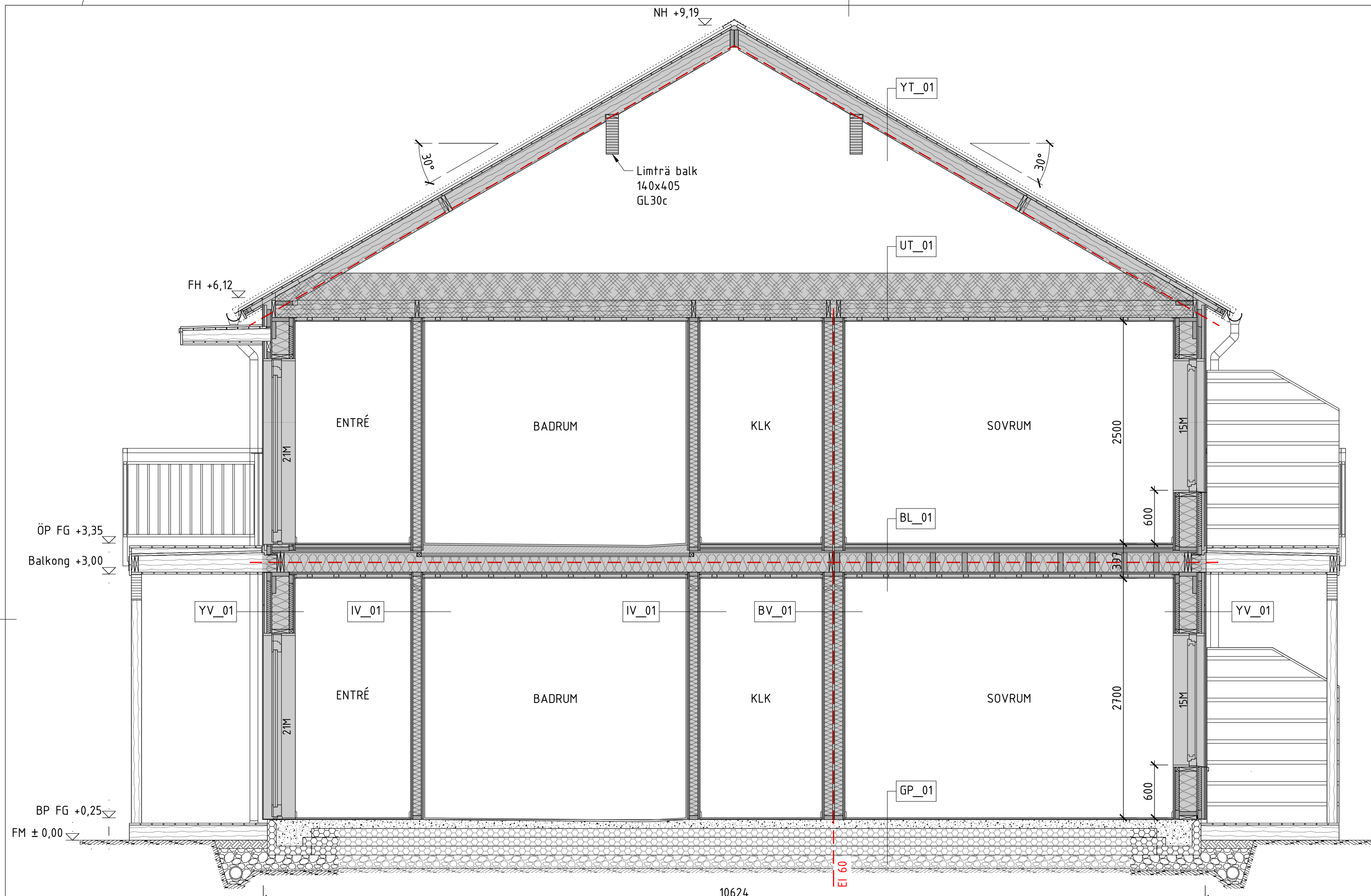
Kumlegårdsgatan 17A-F, 15A-F, 13A-F, 11A-F, VÄSTERÅS

STC HUS
 Radiatorvägen 15, 702 27 Örebro
 www.stc-hus.se

UPPDRAG NR 23002	RITAD/KONSTR AV M.S.	HANDELSGÄRE M.S.
DATUM 2023-07-19	ANSVÄRIG M.S.	

SOPRUM, BARNVAGN,
 RULLSTOLSRUM OCH UC/TEKNIK
 SAMMANSATTA RITNINGAR

SKALA A3 1:100 A1 1:50	RITN NUMMER A-40-0-300	BET 0
------------------------------	---------------------------	----------



HÄNVISNINGAR
 FÖR FM/SH/FG SE SITUATIONSPLAN:
 A-01-1-001
 FÖR PLANER SE RITNINGAR:
 A-40-1-110 ; -120 ; -130
 FÖR SEKTION SE RITNINGAR:
 A-40-2-101
 FÖR KULÖRER SE FADSADRITNINGAR:
 A-40-3-100

FÖRESKRIFTER
 HANDLING ENL BBR 29
 HÖJDSYSTEM RH00

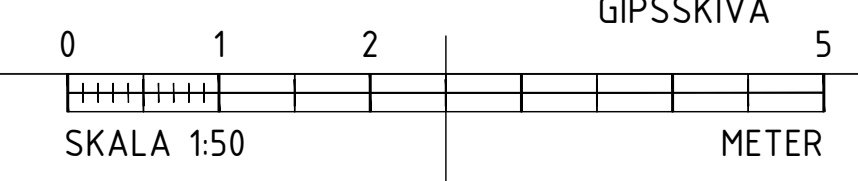
FÖRKLARINGAR
 PLUSHÖJDER ANGES I METER. ÖVRIGA
 MÅTT I MILLIMETER OM JE ANNAT ANGES.

- FG = FÄRDIGT GOLV
- SH = SOCKELHÖJD
- FM = FÄRDIG MARK
- FH = FASADHÖJD
- NH = NOCKHÖJD

- PF = PUTSFASAD
- LF = LIGGANDE TRÄFASAD
- SF = STÅENDE TRÄFASAD
- TP = TAKPAPP
- TPL = TAKPLÅT
- TPN = TAKPANNOR
- ST = STUPRÖR
- HR = HÄNGRÄNNA
- SRS = SNÖRASSKYDD
- TF = TAKFÖNSTER
- GS = GLIDSKYDD FÖR STEGE
- NR = NOCKRÄCKE MED FÄSTMÖJLIGHETER
- SR = SÄKERHETSÄCKE (MOT GENOMTRAMP)
- TS = TAKSTEGE
- US = UTRYMNINGSSTEGE

- BRANDCELLSGRÄNS EI 60
- VÄGG
- ⋯ VALBAR VÄGG

YV_01 - YTTERVÄGG	372.0mm	IV_01 - INNERVÄGG 01 (BÄRANDE)	145.0mm	IV_03 - INNERVÄGG 02 (EJ BÄRANDE)	95.0mm	GP_01 - GRUNDPLATA	470.0mm	UT_01 - UNDERTAK	240.0mm
PUTS	10.0mm	GIPSSKIVA (FERMACELLSKIVA I VÅTRUM)	12.5mm	GIPSSKIVA (FERMACELLSKIVA I VÅTRUM)	12.5mm	PARKETGOLV ELLER KLINKER	14.0mm	LOSULL	500.0mm
CEMENTSKIVA	12.5mm	FERMACELLSKIVA	12.5mm	FERMACELLSKIVA	12.5mm	GOLVUNDERLÄGG	6.0mm	GOLVBJÄLKE 45/195 cc.1200 + MIN.ULL 200	195.0mm
LUFTNINGSLÄKT 60/27	27.0mm	VÄGGREGEL 45/95 cc.416 + MIN.ULL 100	95.0mm	VÄGGREGEL 45/45 cc.625 + MIN.ULL 50	45.0mm	BETONGPLATA OCH GOLVVÄRME	150.0mm	UNDERTAK	32.0mm
VINDSKYDD	0.5mm	FERMACELLSKIVA	12.5mm	FERMACELLSKIVA	12.5mm	CELLPLAST	300.0mm	ÅNGSPÄRR	0.5mm
HOR.REGEL 45/45 + MIN.ULL 50	45.0mm	GIPSSKIVA (FERMACELLSKIVA I VÅTRUM)	12.5mm	GIPSSKIVA (FERMACELLSKIVA I VÅTRUM)	12.5mm	BL_01 - BJÄLKLÄG 01	397.0mm	GIPSSKIVA	12.5mm
FERMACELLSKIVA	12.5mm	IV_02 - INNERVÄGG 02 (EJ BÄRANDE)	120.0mm	BV_01 - BRANDVÄGG 01	260.0mm	PARKETGOLV	14.0mm	TK_01 - YTTERTAK	262.0mm
VÄGGREGEL 45/195 cc.625 + MIN.ULL 200	195.0mm	GIPSSKIVA (FERMACELLSKIVA I VÅTRUM)	12.5mm	2X FERMACELLSKIVA 12.5mm	25.0mm	GOLVUNDERLÄGG	6.0mm	TAKPLÅT	0.8mm
ÅNGSPÄRR	0.5mm	FERMACELLSKIVA	12.5mm	VÄGGREGEL 45/95 cc.625 + MIN.ULL 100	120.0mm	SPÅNSKIVA FÖR GOLVVÄRME	24.0mm	TAK UNDERLÄGG	2.0mm
HOR. REGEL 45/45 + MIN.ULL 50	45.0mm	VÄGGREGEL 45/70 cc.625 + MIN.ULL 50	70.0mm	VINDSKYDD	0.5mm	2X FERMACELL SKIVA 12.5mm	25.0mm	TAKPAP	0.2mm
FERMACELLSKIVA	12.5mm	FERMACELLSKIVA	12.5mm	LUFTSPALT	20.0mm	STENULL	20.0mm	RÅSPÅNT	22.0mm
GIPSSKIVA	12.5mm	GIPSSKIVA (FERMACELLSKIVA I VÅTRUM)	12.5mm	VINDSKYDD	0.5mm	BYGGFOLIE	0.5mm	TAKÅSAR 45/195 cc.445 + MIN.ULL 200	195.0mm
				VÄGGREGEL 45/95 cc.625 + MIN.ULL 100	120.0mm	OSB-3 SKIVA	18.0mm		
				2X FERMACELLSKIVA 12.5mm	25.0mm	GOLVBJÄLKE 60/220 cc.360 + MIN.ULL 200	220.0mm		
						2X BRANDSKYDDSSKIVA	25.0mm		
						UNDERTAK OCG LJUDDÄMPARE	32.0mm		
						GIPSSKIVA	12.5mm		



B			
A			
0		23/07/19	
BET	ÄNDRINGEN AVSER	DATUM	SIGN

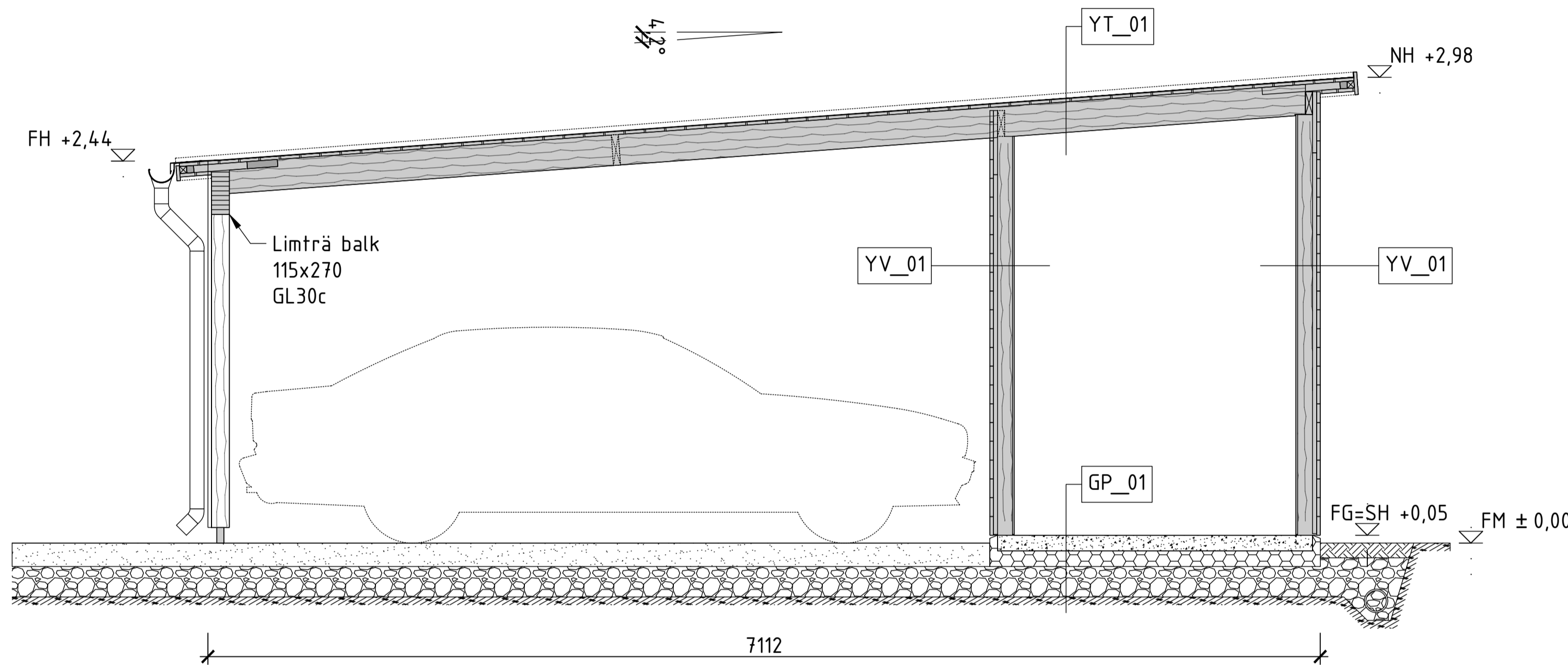
BYGGLOVSHANDLING
 TVÄTTMASKINEN 2 ; 3 ; 4 ; 5
 NYBYGGNAD BOSTÄDER
 Kumlegårdsgatan 17A-F, 15A-F, 13A-F, 11A-F, VÄSTERÅS

STC HUS
 Radiatorvägen 15, 702 27 Örebro
 www.stc-hus.se

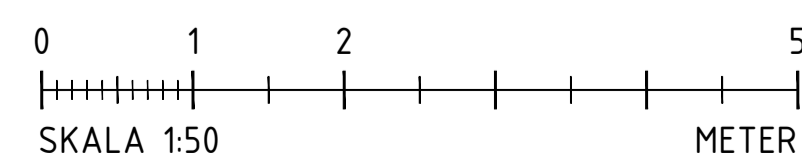
UPPDRAG NR 23002	RITAD/KONSTR. AV M.S.	HANDELSGÄRE M.S.
DATUM 2023-07-19	ANSVARIG M.S.	

SEKTION A-A

SKALA A3 1:50 A1 1:25	RITN. NUMMER K-20-2-101	BET 0
-----------------------------	----------------------------	----------



YV_01 - YTTERVÄGG	156.0mm
LIGGANDE TRÅPANEL	22.0mm
LUFTNINGSLÄKT 60/27	27.0mm
VINDSKYDD	0.5mm
VÄGGREGEL 45/95 cc.407mm	95.0mm
OSB	12.0mm
IV_01 - INNERVÄGG 01 (EJ BÄRANDE)	94.0mm
OSBSKIVA	12.0mm
VÄGGREGEL 45/70 cc.625	70.0mm
OSBSKIVA	12.0mm
GP_01 - GRUNDPLATA	200.0mm
BETONGPLATA	100.0mm
CELLPLAST	100.0mm
TK_01 - YTTERTAK	219.0mm
TAKPAPP	2.0mm
TAK UNDERLÄGG	0.5mm
RÅSPÅNT	22.0mm
TAKBALKAR 45/195 cc.445	195.0mm



HÄNVISNINGAR

FÖR FM/SH/FG SE SITUATIONSPLAN:
A-01-1-001
FÖR PLANER, SEKTION OCH KULÖRER SE
RITNINGAR:
A-40-0-200

FÖRESKRIFTER

HANDLING ENL BBR 29
HÖJDSYSTEM RH00

FÖRKLARINGAR

PLUSHÖJDER ANGES I METER. ÖVRIGA
MÅTT I MILLIMETER OM JE ANNAT ANGES.

FG = FÄRDIGT GOLV
SH = SOCKELHÖJD
FM = FÄRDIG MARK
FH = FASADHÖJD
NH = NOCKHÖJD

PF = PUTSFASAD
LF = LIGGANDE TRÅFASAD
SF = STÅENDE TRÅFASAD
TP = TAKPAPP
TPL = TAKPLÅT
TPN = TAKPANNOR
ST = STUPRÖR
HR = HÄNGRÄNNA
SRS = SNÖRASSKYDD
TF = TAKFÖNSTER
GS = GLIDSKYDD FÖR STEGE
NR = NOCKRÄCKE MED
FÄSTMÖJLIGHETER
SR = SÄKERHETS RÄCKE (MOT
GENOMTRAMP)
TS = TAKSTEGE
US = UTRYMNINGSSTEGE

--- BRANDCELLSGRÄNS EI 60
■ VÄGG
□ VALBAR VÄGG

B			
A			
0		23/07/19	
BET	ÄNDRINGEN AVSER	DATUM	SIGN

BYGGLOVSHANDLING

TVÄTTMASKINEN 2 ; 3 ; 4 ; 5

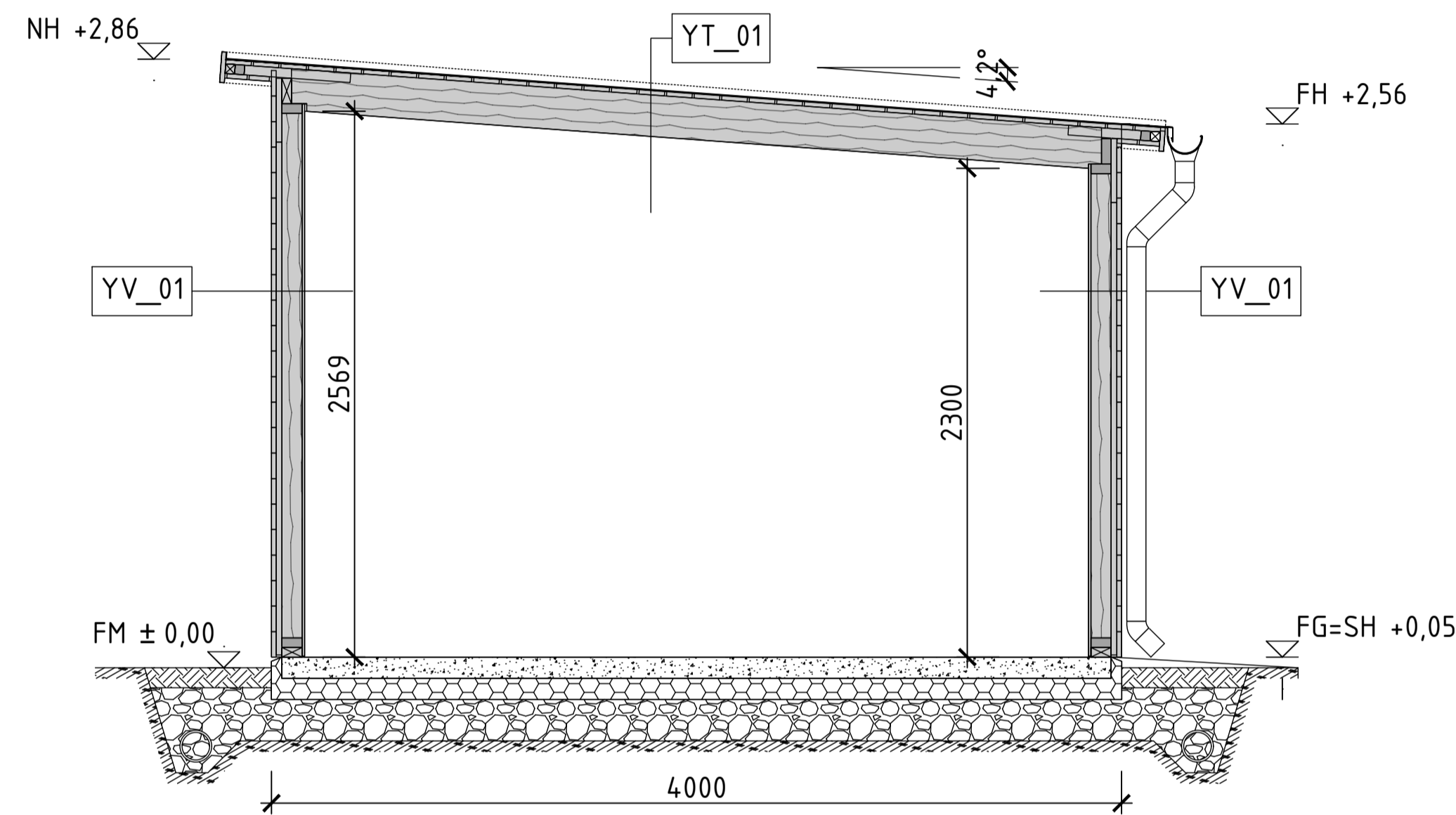
NYBYGGNAD BOSTÄDER

Kumlegårdsgatan 17A-F, 15A-F, 13A-F, 11A-F, VÄSTERÅS

<small>Radiatorvägen 15, 702 27 Örebro www.stc-hus.se</small>		<small>Handläggare</small>
<small>UPPDRAG NR</small> 23002	<small>RITAD/KONSTR AV</small> M.S.	<small>HANDELSÄGARE</small> M.S.
<small>DATUM</small> 2023-07-19	<small>ANSVARIG</small> M.S.	

CARPORT OCH FÖRRÅD SEKTION

<small>SKALA</small> A3 1:50 A1 1:25	<small>RITN. NUMMER</small> K-20-2-201	<small>BET</small> 0
--	---	-------------------------



YV_01 - YTTERVÄGG	156.0mm
LIGGANDE TRÄPANEL	22.0mm
LUFTNINGSLÄKT 60/27	27.0mm
VINDSKYDD	0.5mm
VÄGGREGEL 45/95 cc.407mm	95.0mm
OSB	12.0mm
IV_01 - INNERVÄGG 01 (EJ BÄRANDE)	94.0mm
OSBSKIVA	12.0mm
VÄGGREGEL 45/70 cc.625	70.0mm
OSBSKIVA	12.0mm
GP_01 - GRUNDPLATA	200.0mm
BETONGPLATA	100.0mm
CELLPLAST	100.0mm
TK_01 - YTTERTAK	219.0mm
TAKPAPP	2.0mm
TAK UNDERLÄGG	0.5mm
RÅSPÅNT	22.0mm
TAKBALKAR 45/195 cc.445	195.0mm

HÄNVISNINGAR

FÖR FM/SH/FG SE SITUATIONSPLAN:
A-01-1-001
FÖR PLANER, SEKTION OCH KULÖRER SE
RITNINGAR:
A-40-0-200

FÖRESKRIFTER

HANDLING ENL BBR 29
HÖJDSYSTEM RH00

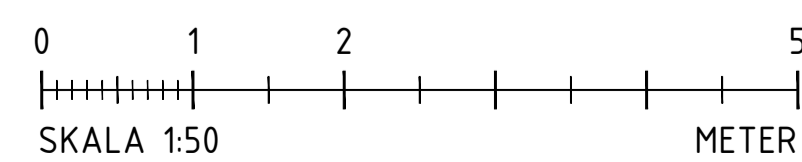
FÖRKLARINGAR

PLUSHÖJDER ANGES I METER. ÖVRIGA
MÅTT I MILLIMETER OM JE ANNAT ANGES.

FG = FÄRDIGT GOLV
SH = SOCKELHÖJD
FM = FÄRDIG MARK
FH = FASADHÖJD
NH = NOCKHÖJD

PF = PUTSFASAD
LF = LIGGANDE TRÄFASAD
SF = STÅENDE TRÄFASAD
TP = TAKPAPP
TPL = TAKPLÅT
TPN = TAKPANNOR
ST = STUPRÖR
HR = HÄNGRÄNNA
SRS = SNÖRASSKYDD
TF = TAKFÖNSTER
GS = GLIDSKYDD FÖR STEGE
NR = NOCKRÄCKE MED
FÄSTMÖJLIGHETER
SR = SÄKERHETSÄCKE (MOT
GENOMTRAMP)
TS = TAKSTEGE
US = UTRYMNINGSSTEGE

--- BRANDCELLSGRÄNS EI 60
■ VÄGG
□ VALBAR VÄGG



B			
A			
0		23/07/19	
BET	ÄNDRINGEN AVSER	DATUM	SIGN

BYGGLOVSHANDLING

TVÄTTMASKINEN 2 ; 3 ; 4 ; 5

NYBYGGNAD BOSTÄDER

Kumlegårdsgatan 17A-F, 15A-F, 13A-F, 11A-F, VÄSTERÅS

STC HUS innehållsbyggen
Radiatorvägen 15, 702 27 Örebro
www.stc-hus.se

UPPDRAG NR 23002	RITAD/KONSTR AV M.S.	HANDELSÄGARE M.S.
DATUM 2023-07-19	ANSVARIG M.S.	

SOPRUM, BARNVAGN,
RULLSTOLSRUM OCH TEKNIK
SEKTION

SKALA A3 1:50 A1 1:25	RITN NUMMER K-20-2-301	BET 0
-----------------------------	---------------------------	----------